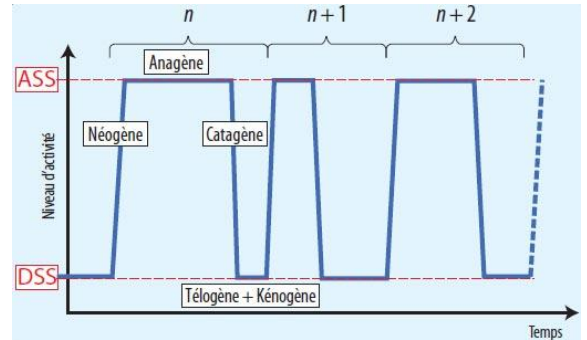


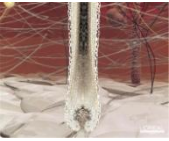
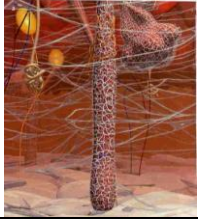
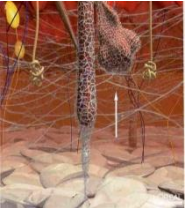



1° partie était consacrée au cycle pileaire et aux problèmes d'alopecie et de chevelure à faible densité.

**La vie du cheveu**

Tous nos cheveux poussent et tombent de façon répétitive. Ce même phénomène se reproduit environ 25 fois au cours de notre vie (sur la base de cycles moyens de 3 ans pour un individu vivant 75 ans). Les cheveux passent en réalité successivement d'un état actif à un état de repos. Heureusement, chaque follicule est indépendant. C'est qui nous évite de perdre tous nos cheveux en même temps.



Cycle de vie du cheveu en 4 phases symétriques

<p>Phase Anagène Stade active</p> 	<p>Stade de pousse Le cheveu pousse régulièrement Durée de quelques mois à 10 ans Diminue globalement avec l'âge et chez les alopeciques</p> 
<p>Phase Catagène</p>  <p style="text-align: center;">↑</p>	<p>Phase de régression Régression du follicule et dégénérescence de la papille. Le follicule glisse se rétracte Maintenance du réseau de fibre le collagène qui entoure le follicule pileux. Les mélanocytes meurent. Durée 2 à 3 semaines</p>
<p>Phase Télégène</p>  <p>Phase Kénogène</p>  <p style="text-align: center;">↓</p>	<p>Phase stable, latence Avant la chute naturelle du cheveu Exogène le cheveu tombe naturellement</p> <p>Durée de 2 à 12 mois</p> <p>Phase latence avant la reprise</p> <p>Etat de transition</p> <p>Néogène : Reprend la vie ; il renait</p> 

Chaque cheveu menant sa propre vie, certains cheveux poussent tandis que d'autres tombent ou régressent. Le fait qu'une chevelure normale s'allonge en conservant sa densité est lié à l'énorme majorité de cheveux en phase de croissance. Ceux-ci représentent en effet environ 90% de la

Compte rendu rédigé par Mme BALLION – PLP coiffure au LP 1<sup>er</sup> film LYON 8

Source : Image : <http://www.centre-clauderer.com/traitements/avancees-technologiques/cycle-de-vie-cheveu/>  
<http://www.erudit.org/fr/revues/ms/2006-v22-n2-ms1046/012381ar/>, <http://www.schwarzkopf-professional.fr/skp/fr/fr/home/formation/ask/connaissances/09Texte> et photos L'Oréal stage 14/03/2017

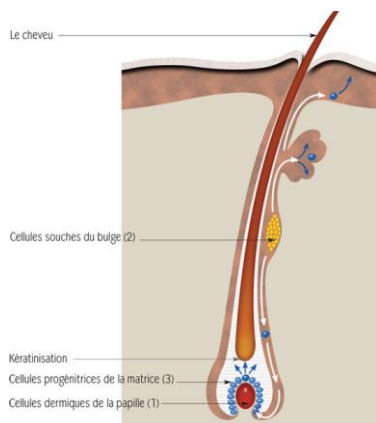
Texte : <https://ebenidiary.com/2014/01/14/entretenir-ses-cheveux-afro/>

chevelure alors que les cheveux en phase de chute n'en constituent que 10%. Compte tenu de ces pourcentages et de la durée des phases, il est tout à fait logique de perdre jusqu'à 100 cheveux par jour.

Ces chutes varient selon de nombreux facteurs tels que le sexe, l'âge, l'état de santé, l'origine ethnique...

## Les cellules souches du follicule pileux

Cellules progénitrices (cellules souches) : assurent par multiplications successives, le renouvellement du tissu ou de l'organe qu'il les héberge.



Le follicule pileux humain abrite deux compartiments de cellules souches qui ne sont pas identiques.

Réservoir supérieur dans une niche

Normoxique : Teneur en oxygène proche de celle de l'air.

Réservoir inférieur dans une niche

Hypoxique : Fortement carencé en oxygène

Le follicule pileux est le seul organe à subir un cycle de croissance, de dégénérescence et de renaissance à partir de cellules souches

Placées dans un environnement Hypoxique, les cellules souches ne reprennent pas leurs activités.

Le cheveu ne pousse pas il y a une vraie perte de densité capillaire.

### a) Conseil

Une solution L'Oréal : la STEMOXYDINE

La molécule qui raccourcit la phase Kénogène

« Appelé stemoxydine, cette substance active agit contre l'hypoxie, une affection connue pour contribuer à la perte de cheveux et à la calvitie. L'hypoxie est une diminution ou une privation de l'apport en oxygène »

Phase Néogène

Le collagène durcit : Le follicule pileux a du mal à redescendre (plus on avance dans l'âge plus le collagène durcit) donc plus de chute

Une solution L'Oréal : l' Aminexil Favorise la souplesse du collagène

Faire la différence entre :

Des cheveux qui ont toujours été fins = proposition stemoxydine, pour augmenter globalement la densité

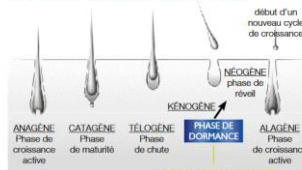
Des cheveux qui ont depuis quelques temps ont tendance à s'affiner, localisation précise chez les hommes et plus disséminé chez la femme. Penser au durcissement du collagène donc pensé à l'aminexil



INGRÉDIENT STAR  
**STEMOXYDINE 5%™**  
1<sup>ère</sup> molécule révélatrice de cheveux



RÉVEILLE LES BULBES EN DORMANCE



EN AGISSANT SUR  
LES CELLULES SOUCHES

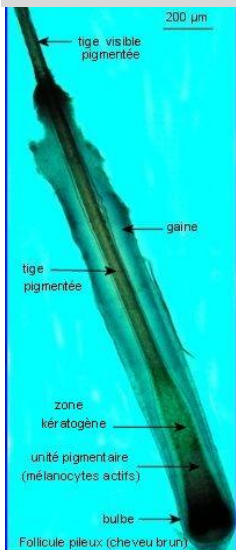
Récrée un environnement pauvre en oxygène autour des cellules souches pour réveiller les bulbes en dormance et créer de nouveaux cheveux

Compte rendu rédigé par Mme BALLION – PLP coiffure au LP 1<sup>er</sup> film LYON 8

Source : Image : <http://www.centre-clauderer.com/traitements/avancees-technologiques/cycle-de-vie-cheveu/>  
<http://www.erudit.org/fr/revues/ms/2006-v22-n2-ms1046/012381ar/>, <http://www.schwarzkopf-professional.fr/skp/fr/fr/home/formation/ask/connaissances/09Texte> et photos L'Oréal stage 14/03/2017

Texte : <https://ebenidiary.com/2014/01/14/entretenir-ses-cheveux-afro/>

## 2° Partie Le Blanchiment des cheveux et protection anti UV



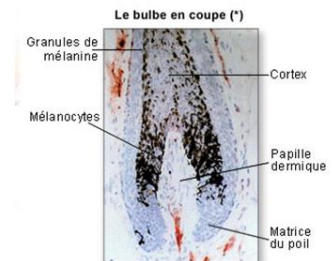
### Les mélanocytes cellules responsables de la pigmentation

La couleur du cheveu résulte de l'activité de l'unité de pigmentation folliculaire, située au sommet de la papille dermique

Le follicule pileux contient deux types de mélanocytes

Mélanocytes « dormant »

Mélanocytes « actifs »



Le processus de blanchissement est dû à une décroissance progressive du nombre des mélanocytes, tant au niveau de l'unité de pigmentation que du réservoir.

Lorsque le nombre de mélanocytes actifs atteint un seuil limite, la quantité de mélanine synthétisée et transférée à la tige pileuse en croissance n'est plus suffisante pour que le cheveu soit perçu pigmenté, il est donc perçu blanc ; à terme, les mélanocytes disparaissent totalement de l'unité de pigmentation et du réservoir.



Les follicules pileux produisent un oxydant, substance éclaircissante. Cette oxydation naturelle serait la cause du déséquilibre dans les mélanocytes. Chez les sujets jeunes une enzyme lutterait contre ce peroxyde d'hydrogène.

**Rôle de la mélanine** protecteur contre les UV. C'est un filtre solaire.

Les cheveux blancs ne sont plus protecteurs ni protégés.

### Conclusions

Le follicule de cheveu humain apparaît comme un organe qui, de façon unique dans l'organisme humain, se renouvelle de façon cyclique, autonome et stochastique. Pour assurer ce renouvellement, le follicule pileux possède ses propres réservoirs de cellules épithéliales et de mélanocytes. Ces processus semblent toucher ces deux types de réservoirs à la transition télogène-anagène.

**Conseils :** Par analogie avec le bronzage qui est une apparition de la mélanine dans la peau afin de protéger notre corps contre les UV, expliquez que les cheveux blancs ne sont plus protégés. Même si il est coloré

Proposer des produits de protections contre l'association « UV +humidité »

Protection de la fibre protection de la couleur.

Ne pas hésiter à affirmer la vérité :

Les produits solaires pour les cheveux ça fonctionne ! Les actifs sont filtres UV et barrière contre l'humidité.



Compte rendu rédigé par Mme BALLION – PLP coiffure au LP 1<sup>er</sup> film LYON 8

Source : Image : <http://www.centre-clauderer.com/traitements/avancees-technologiques/cycle-de-vie-cheveu/>  
<http://www.erudit.org/fr/revues/ms/2006-v22-n2-ms1046/012381ar/>, <http://www.schwarzkopf-professional.fr/skp/fr/fr/home/formation/ask/connaissances/09Texte> et photos L'Oréal stage 14/03/2017

Texte : <https://ebenidiary.com/2014/01/14/entretenir-ses-cheveux-afro/>

### 3° Partie La coloration

#### 3.1 La coloration ton/ton coloration d'oxydation :



##### Le Produit colorant

- Support crème pas colorante
- Des précurseurs de colorants (Parallèle avec le blé précurseur du pain)
- **Les ton/ton sont changés de molécules, de colorants directs. Elles pénètrent directement à l'intérieur du cheveu et ne subissent aucune réaction chimique**
- Des agents de textures,
- Des agents de traitements
- Des agents Alcalin, (ammoniaque)

##### A Mélanger avant usage avec

##### Un Oxydant

- Un oxydant (eau oxygénée) (plus ou moins crémeux)
- Des cires
- Des agents acides
- Des stabilisateurs

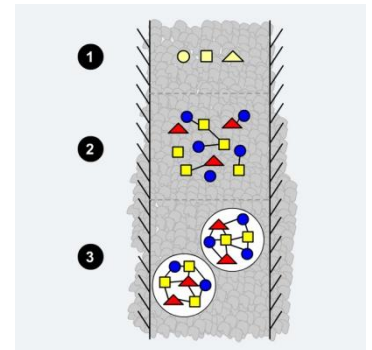
(Selon la technologie agents traitant)



##### Rappel de pénétration rôle de chaque composant

Le peroxyde d'hydrogène est utilisé en dosages et en quantités différents selon les cas. Il a deux rôles. L'oxygène libéré éclaircit les pigments naturels et réagit en même temps avec les précurseurs de coloration pour donner naissance à des molécules colorantes à l'intérieur du cortex (étape de polymérisation). Les pigments artificiels ainsi formés ne peuvent pas repasser au travers de la cuticule, ce qui garantit une coloration permanente du cheveu

1. Pénétration des précurseurs de coloration
2. Polymérisation
3. Oxydation



##### Règles à respecter :

**Le titre d'oxydant (6 vol, 9 vol, 15 vol..) peu ou pas d'éclaircissement**  
**Temps de pose**

*Compte rendu rédigé par Mme BALLION – PLP coiffure au LP 1<sup>er</sup> film LYON 8*

Source : Image : <http://www.centre-clauderer.com/traitements/avancees-technologiques/cycle-de-vie-cheveu/>  
<http://www.erudit.org/fr/revues/ms/2006-v22-n2-ms1046/012381ar/>. <http://www.schwarzkopf-professional.fr/skp/fr/fr/home/formation/ask/connaissances/09Texte> et photos L'Oréal stage 14/03/2017

Texte : <https://ebenidiary.com/2014/01/14/entretenir-ses-cheveux-afro/>



**Les nouvelles générations de colorants ton/tons son dit acide** le mécanisme de l'oxydation est réduit seul le pouvoir de révélateur des précurseurs est conservé.

Conséquences : La technologie acide ne peut éclaircir les cheveux, respect du cheveu et brillance ce qui veut dire meilleure ténacité du résultat couleur. Par ailleurs pouvoir colorant faible sur cheveux naturels ; il ne peut être visible réellement que sur cheveux colorés. Pas de couverture de cheveux blancs.

Ton/ton	
Alcaline	Acide
Couvertures des premiers cheveux blancs Selon le pourcentage prise des cheveux blancs par transparence	Colorer des mèches sans toucher la base naturelle
A 9 vol possibilité d'un service forme le même jour.	Corriger des reflets chauds indésirables
Créer un reflet sur cheveux naturels	Raviver une coloration entre deux colorations
Créer des bases naturelles	Color matching Color refresher Une Coloration fraiche unique personnelle Colo naturelle !! Rajeunir des mèches de deux mois Désir d'estomper les cheveux blancs naissant sans les colorer vraiment Particulièrement adapté aux cheveux longs Respecter les cheveux avec une bonne tenue

Bien dialoguer avec la cliente, COMMUNICATION personnalisée

Conseil, Explications bien mettre en avant les avantages tels que définis dans les documents rédigés par la marque.

Nuancier, modèles, internet [Karima has purple hair?! Maria Nila](#)



*Compte rendu rédigé par Mme BALLION – PLP coiffure au LP 1<sup>er</sup> film LYON 8*

Source : Image : <http://www.centre-clauderer.com/traitements/avancees-technologiques/cycle-de-vie-cheveu/>  
<http://www.erudit.org/fr/revues/ms/2006-v22-n2-ms1046/012381ar/>. <http://www.schwarzkopf-professional.fr/skp/fr/fr/home/formation/ask/connaissances/09Texte> et photos L'Oréal stage 14/03/2017

Texte : <https://ebenidiary.com/2014/01/14/entretenir-ses-cheveux-afro/>

## 3.2 La décoloration.



L'éclaircissement des cheveux permet à la lumière de sublimer vos reflets et d'ajouter une brillance subtile à vos cheveux.

### Enoncer les constituants fondamentaux d'un produit décolorant



- 1) Les persulfates (sodium, potassium, ammonium.
- 2) Agents alcalins (silicate, silicate de sodium, persulfate d'ammonium
- 3) Agents de textures.

Le + Aujourd'hui chez L'Oréal ces produits sont enrobés dans une émulsion très fine d'huile (Barrière à l'humidité conséquences = produits moins volatile)

Conséquences : pour le Coiffeur, le cheveu et le cuir chevelu.

- Sécurité pour le coiffeur (peu volatile),
- Rapport de dilution permissif avec un pouvoir éclaircissant stable (texture crémeuse),
- Possibilité d'introduire des agents cosmétiques fibre mieux traitée, de meilleure qualité. Meilleur respect de la peau et du cuir chevelu.

Quelques conseils rudimentaires pour favoriser la qualité du résultat, respecter les cheveux et le cuir chevelu.

Le diagnostic et le bilan historique du cuir chevelu et cheveux.

Bien comprendre le désir réel du client. Afin de résoudre le problème technique.

Expliquer les avantages des produits et leurs besoins d'entretien (périodicité, entretien au quotidien...)

De nouveaux produits « bonging » acide maléiques seraient moins sensibilisants. Les cheveux conserveraient leur propriétés (solidité, absorption, élasticité..)

C'est un service qualitatif supplémentaire intégré dans le produit.

Avant d'utiliser ces produits le service communication et conseil sont

indispensables afin de valoriser le prix de revient qui se facture plus cher :



- Pourquoi le faire
- Comment il fonctionne
- Quel sera le bénéfice tangible



Les nouveaux services coloration, seront accompagnés de produits d'entretiens spécifiques à utiliser à la maison afin de conserver et sublimer les nouveaux camaïeux pastel.

*Compte rendu rédigé par Mme BALLION – PLP coiffure au LP 1<sup>er</sup> film LYON 8*

Source : Image : <http://www.centre-clauderer.com/traitements/avancees-technologiques/cycle-de-vie-cheveu/>  
<http://www.erudit.org/fr/revues/ms/2006-v22-n2-ms1046/012381ar/>, <http://www.schwarzkopf-professional.fr/skp/fr/fr/home/formation/ask/connaissances/09Texte> et photos L'Oréal stage 14/03/2017

Texte : <https://ebenidiary.com/2014/01/14/entretenir-ses-cheveux-afro/>

## 4° Les Soins Anti pollution

Ce nouveau chapitre nous vente les innovations technologiques

### - A comprendre et à argumenter :

**La pollution :** La structure de la fibre est altérée, dégradation de la kératine, protéine constitutive des cheveux, par exemple, en présence de Taux élevé de sels de cuivre . Phénomène amplifié en présence d'UV. En ville (circulation, climatisation...) En milieux rural (pesticides, tuyauteries...) Piscine, mer... (produit hydrophobe)

**Solutions :** Shampoing ou soins anti oxydants anti radicalaire\* et produit de coiffage protecteur.

(\*Des vitamines : E, C, A, bêta-carot- des minéraux : sélénium, zinc) <http://www.futura-sciences.com>

### Molécule l'Aminosilane qui consolide le cortex

- Apporter du corps
- Apporter solidité
- Du maintien et texture.



### Les Polymères cationiques

- Lisser la cuticule,
- Apporter de la douceur.

✓ C'est une synergie d'action :



Intra-Cylane® et Filloxane® sont des molécules exceptionnelles. Elles sont capables de pénétrer au cœur de la fibre capillaire pour y créer un réseau moléculaire souple et résistant qui va la combler et la renforcer.

### Les antis UV

La protection solaire a toujours été un axe stratégique de la Recherche L'Oréal. Véritable innovation de rupture dans les années 1980, le Mexoryl SX offre une protection optimale contre les rayons UVA dont on découvre les effets néfastes. Photostable, il s'intègre dans la partie aqueuse des produits solaires et permet à L'Oréal de créer des systèmes filtrants très performants. Quelques années plus tard, un second filtre est breveté, le Mexoryl XL. Complémentaire du Mexoryl SX, il assure une protection équilibrée UVA et UVB et s'intègre dans la partie huileuse des produits solaires. Formulés aujourd'hui en association, ces deux filtres Mexoryl permettent de lancer sur le marché des gammes de produits solaires offrant la protection la plus large et la plus équilibrée contre les UVA et les UVB.

**« Le coiffeur peut et doit être un métier d'expertise »  
Rechercher ; Se former ; Communiquer...**

*Compte rendu rédigé par Mme BALLION – PLP coiffure au LP 1<sup>er</sup> film LYON 8*

Source : Image : <http://www.centre-clauderer.com/traitements/avancees-technologiques/cycle-de-vie-cheveu/>  
<http://www.erudit.org/fr/revues/ms/2006-v22-n2-ms1046/012381ar/>, <http://www.schwarzkopf-professional.fr/skp/fr/fr/home/formation/ask/connaissances/09Texte> et photos L'Oréal stage 14/03/2017

Texte : <https://ebenidiary.com/2014/01/14/entretenir-ses-cheveux-afro/>

## L'après midi présenté par Mme Lisa Fanall

### Réservée aux cheveux frisés



#### 1) Le cheveu afro est un cheveu torsadé qui a besoin d'une bonne teneur en protéine

Pour conserver de belles boucles, de belles torsades pour nos cheveux, nous devons maintenir une bonne teneur en protéines pour notre chevelure et plus précisément une bonne teneur en kératine.

La kératine est la matière première du cheveu. Il s'agit de sa composante principale qui est présent dans le cheveu à hauteur de 90%. Elle a pour avantage de rendre les cheveux plus élastiques, plus résistants, plus perméables, malléables mais surtout elle contribue activement à la croissance.

Cependant, il ne faut pas abuser des protéines ce qui risquerait de casser vos cheveux.

**Comment faire ?** L'application de protéine peut passer par l'utilisation de masque, de shampooing, de crème ou encore d'huile, contenant des protéines. La régulation de votre teneur en protéine va aussi passer par votre alimentation.

#### 2) le cheveu afro est un cheveu fragile et cassant qui a besoin de délicatesse

Comme je vous l'ai expliqué un peu plus haut, le cheveu afro est un cheveu torsadé. Ainsi chaque endroit où le cheveu va tourner est une zone fragile avec des risques de casses.

Il est donc essentiel de ne pas brusquer nos cheveux.

Comment faire ? Cela va passer par des gestes indispensables:

- un démêlage délicat: Prenez votre temps pour démêler vos cheveux. Éviter de trop tirer dessus avec votre peigne.
- éviter les nœuds: Démêlez vos cheveux avant de vous coucher vous éviterez les vilains nœuds du matin.
- n'abusez pas des coiffures à forte traction (tresses, vanilles, tissage, ...)
- évitez les outils chauffants qui favorisent la casse
- attention également à la manipulation chimique trop fréquente (coloration, défrisage, lissage brésilien, ...)



Compte rendu rédigé par Mme BALLION – PLP coiffure au LP 1<sup>er</sup> film LYON 8

<http://www.centre-clauderer.com/traitements/avancees-technologiques/cycle-de-vie-cheveu/>

<http://www.erudit.org/fr/revues/ms/2006-v22-n2-ms1046/012381ar/>, <http://www.schwarzkopf-professional.fr/skp/fr/fr/home/formation/ask/connaissances/09Texte> et photos L'Oréal stage 14/03/2017

Texte : <https://ebenidiary.com/2014/01/14/entretenir-ses-cheveux-afro/>





- 3) **Le cheveu afro qu'il soit crépu, frisé ou bouclé est un cheveu qui tourne sur lui-même.** Cette sécheresse est due à la difficulté du sébum à s'écouler sur le cheveu du fait de sa forme torsadé. Le cheveu est donc moins résistant.

Le sébum est un lipide capillaire qui forme un film protecteur lubrifiant sur le cheveu ce qui permet au cheveu de retenir son hydratation.

**Comment faire ?** Je vous conseille donc de bien vous hydrater les cheveux mais également de boire beaucoup d'eau. Les crèmes ou lait hydratant ont pour effet de dupliquer cette lipide capillaire. Le

cheveu afro a donc un besoin constant d'hydratation qui peut aussi passer par l'application quotidienne de spray hydratant.

#### 4) Enfin, le cuir chevelu est sensible et nécessite donc une bonne protection

Le cuir chevelu est la partie de notre chevelure qui est la plus impactée par les événements extérieurs, il semble donc essentiel de la préserver. En effet, le froid par exemple ressert les pores du cuir chevelu et empêche le sébum de sortir convenablement. Le cheveu a donc tendance à être sec. Pour des conseils afin de passer un hiver en toute sérénité je vous recommande le Dossier Spécial Hiver.

Il nous faut donc bien hydrater le cuir chevelu et bien le nourrir avec les huiles ou crèmes adaptés et les bons sérums sans pour autant les étouffer.

User de trop de crèmes ne fera qu'étouffer votre cuir chevelu et bloquera la pousse de vos cheveux.

**Comment faire ?** La protection de vos cheveux va passer par la mise en place de coiffure protectrice, l'utilisation de bonnet ou taie d'oreiller en satin et la réalisation des bons soins pour vos cheveux.

J'espère que ces petites précisions vous éclaireront.



Test de degré de cassure des cheveux



Test de degré de souplesse du cuir chevelu



Test de l'état du cuir chevelu



Test de l'état des bulbes capillaires



Test de degré de résistance et d'élongation de la tige capillaire



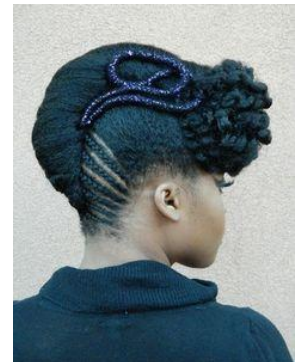
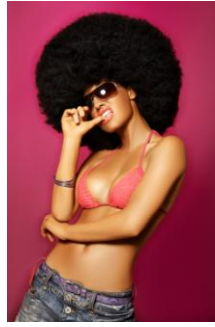
Evaluation du niveau de dégradation



Compte rendu rédigé par Mme BALLION – PLP coiffure au LP 1<sup>er</sup> film LYON 8

Source : Image : <http://www.centre-clauderer.com/traitements/avancees-technologiques/cycle-de-vie-cheveu/>  
<http://www.erudit.org/fr/revues/ms/2006-v22-n2-ms1046/012381ar/>, <http://www.schwarzkopf-professional.fr/skp/fr/fr/home/formation/ask/connaissances/09Texte> et photos L'Oréal stage 14/03/2017

Texte : <https://ebenidiary.com/2014/01/14/entretenir-ses-cheveux-afro/>



**« Les mentalités changes  
toutes natures, textures de cheveux se montrent ce n'est pas trop tôt »**

*Compte rendu rédigé par Mme BALLION – PLP coiffure au LP 1<sup>er</sup> film LYON 8*

Source : Image : <http://www.centre-clauderer.com/traitements/avancees-technologiques/cycle-de-vie-cheveu/>  
<http://www.erudit.org/fr/revues/ms/2006-v22-n2-ms1046/012381ar/>, <http://www.schwarzkopf-professional.fr/skp/fr/fr/home/formation/ask/connaissances/09Texte> et photos L'Oréal stage 14/03/2017

Texte : <https://ebenidiary.com/2014/01/14/entretenir-ses-cheveux-afro/>