



MODULE
**« Différenciation pédagogique
et stratégies d'enseignement »**

05 novembre 2014

6 heures :

9h- 12h / 13h00-16h00

FORMATION DES PROFESSEURS STAGIAIRES

PLP Sciences et Techniques Médico sociales, Biotechnologie Santé
Environnement, Esthétique cosmétique

« Différenciation pédagogique et stratégies
d'enseignement »

Formatrices:

- **Nathalie JORET** : PLP Sciences et Techniques Médico-Sociales; chargée de mission de Mme PETITJEAN inspectrice SBSSA
- **Louisa REBIH** : PLP Sciences et Techniques Médico-Sociales ; formateur à l'ESPE

Ordre du jour mercredi 05/11/2014

« Différenciation pédagogique et stratégies d'enseignement »

- Prendre en compte la diversité des élèves :
Concept d'hétérogénéité des élèves
- Répondre à l'hétérogénéité de la classe par la mise en place d'outils, pédagogie de projet, illustration dans le cadre de l'AP
- Application dans le cadre d'une séance

LA COMPÉTENCE DE L'ENSEIGNANT

Référentiel de
compétences
Arrêté 1/7/2013

Les gestes professionnels

4. Prendre en compte la diversité des élèves

- **Adapter** son enseignement et son action éducative à la diversité des élèves.
- Travailler avec les personnes ressources en vue de la mise en œuvre du « **projet personnalisé de scolarisation** » des élèves en situation de handicap.
- **Déceler** les signes du décrochage scolaire afin de prévenir les situations difficiles.

L'hétérogénéité des élèves en lycée professionnel

- Une classe **hétérogène** « est formée d'éléments (**élèves**) de nature différentes » (Larousse)
- « Une classe hétérogène se définit en fonction des **différences entre les élèves** » (Przesmyckil Halina, la pédagogie différenciée, Paris, Hachette Education, 2004 (Collection Profession Enseignant))

L'hétérogénéité des élèves en lycée professionnel

LES DIFFERENCES ENTRE LES ELEVES :

.Leurs différences socio-culturelles :
valeurs, croyances, histoires familiales,
codes de langage, spécificités culturelles,
modalités d'identification

L'hétérogénéité des élèves en lycée professionnel

LES DIFFERENCES ENTRE LES ELEVES :

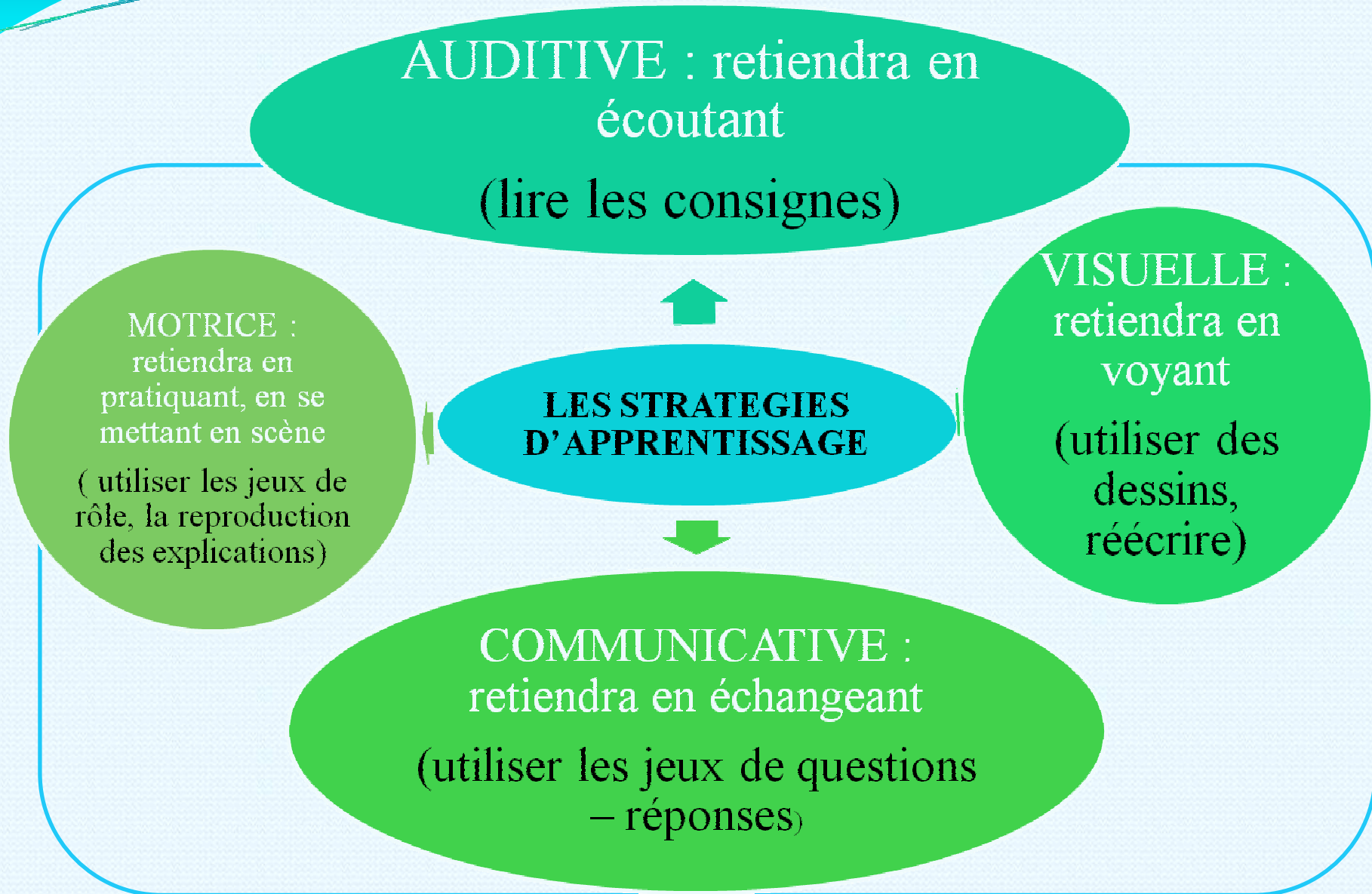
.Leurs différences psychologiques : vécu et personnalité révélant leur motivation, leur volonté, leur attention, leur créativité, leur curiosité, leur énergie, leur plaisir, leur équilibre, leurs rythmes, leur image de soi

L'hétérogénéité des élèves en lycée professionnel

LES DIFFERENCES ENTRE LES ELEVES :

.Leurs différences cognitives : stades de développement, connaissances acquises, stratégies d'apprentissage, handicap (dyslexie, dyspraxie.....)

L'hétérogénéité des élèves en lycée professionnel



L'hétérogénéité des élèves en lycée professionnel

LES HANDICAPS COGNITIFS LES PLUS COURANTS :

- **Dyslexie**
- **Dyscalculie**
- **Dyspraxie**
- **Dysorthographe**

L'hétérogénéité des élèves en lycée professionnel

HANDICAP : Dyslexie

Trouble dynamique de l'apprentissage de la lecture caractérisé par une diminution significative des performances en lecture par rapport à la norme d'âge.

L'hétérogénéité des élèves en lycée professionnel

HANDICAP : Dysorthographie

Trouble d'apprentissage caractérisé par un défaut d'assimilation important et durable des règles orthographiques

L'hétérogénéité des élèves en lycée professionnel

HANDICAP : Dyspraxie

Altération de la capacité à exécuter de manière automatique des mouvements déterminés en l'absence de toute paralysie.

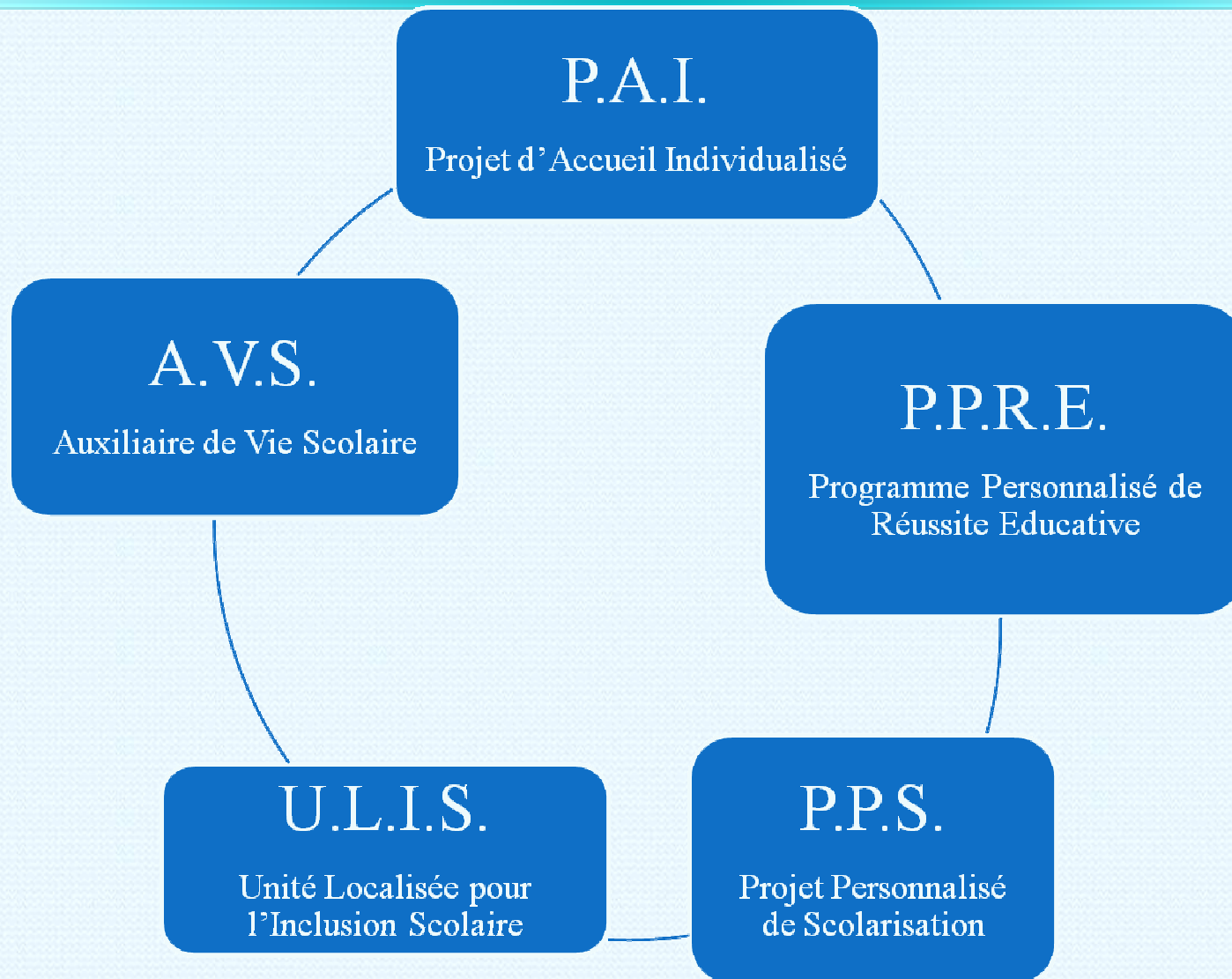
Difficulté augmentée avec les informations représentées dans l'espace : tableau, carte mentale

L'hétérogénéité des élèves en lycée professionnel

HANDICAP : Dyscalculie

Trouble disproportionné de l'apprentissage de l'arithmétique chez l'enfant.

Réponses institutionnelles



LES FORMES DE L'ACCOMPAGNEMENT PERSONNALISÉ

Ex : EN MODULES

Regroupent des élèves d'une même classe ou de classes différentes

Ex : EN GROUPES

De taille variable, pour une aide individualisée, notamment pour les savoirs fondamentaux

CHAQUE ÉTABLISSEMENT DÉCIDE DE SON ORGANISATION

Ex : EN TUTORAT

Rappeler la réglementation
= cadre qui s'applique à
tous

Repérer les difficultés

Le rôle de l'enseignant dans la classe hétérogène

Accompagner

Encourager :
effet pygmalion

La mise en place d'outils pour répondre à l'hétérogénéité de la classe :

Développer une méthodologie de réussite :

- Développer l'autonomie de l'élève
- Travailler en groupe PETIT à PETIT
- Valoriser l'élève
-

Développer une méthodologie de la réussite : **travailler en groupe petit à petit**

Arriver à travailler à 30 élèves en groupe, appliquer une pédagogie différenciée = **travailler en groupe PETIT à PETIT**

- J1 : exercice individuel
- J2 : exercice à faire individuellement puis à corriger à deux
- J3 : exercice à faire en binôme
- J4 : exercice à faire en autonomie en binôme

Développer une méthodologie de la réussite : **travailler en groupe petit à petit**

Arriver à travailler à 30 élèves en groupe, appliquer une pédagogie différenciée = **travailler en groupe PETIT à PETIT**

- Préparer des îlots de travail
- Répartir les élèves sur les îlots
- Demander de nommer par groupe 1 animateur (donne la parole et la modère) et 1 secrétaire (prend en note et rend compte)
- Donner un travail facile et cours à faire

- Rendre habituelle la démarche : groupe, animateur, secrétaire

Donner du sens aux enseignements, impliquer les élèves dans leur formation par la méthodologie de projet

- Analyser la situation
- S'organiser
- Mettre en œuvre
- Evaluer

**DEVELOPPER DES
COMPETENCES
TRANSVERSALES**

Faire les élèves travailler
en groupe

Aborder les savoirs
associés différemment

Donner du sens aux enseignements, impliquer les élèves dans leur formation par la méthodologie de projet : exemple

DEVELOPPER DES COMPETENCES TRANSVERSALES:

- Communiquer à l'oral
- Rechercher des informations
- Compléter des documents professionnels

**Projet
d'animation
en EHPAD**

Faire les élèves travailler en groupe :
classe partagée en 2 groupe et chaque
groupe répond aux demandes de
l'animatrice de l'EHPAD

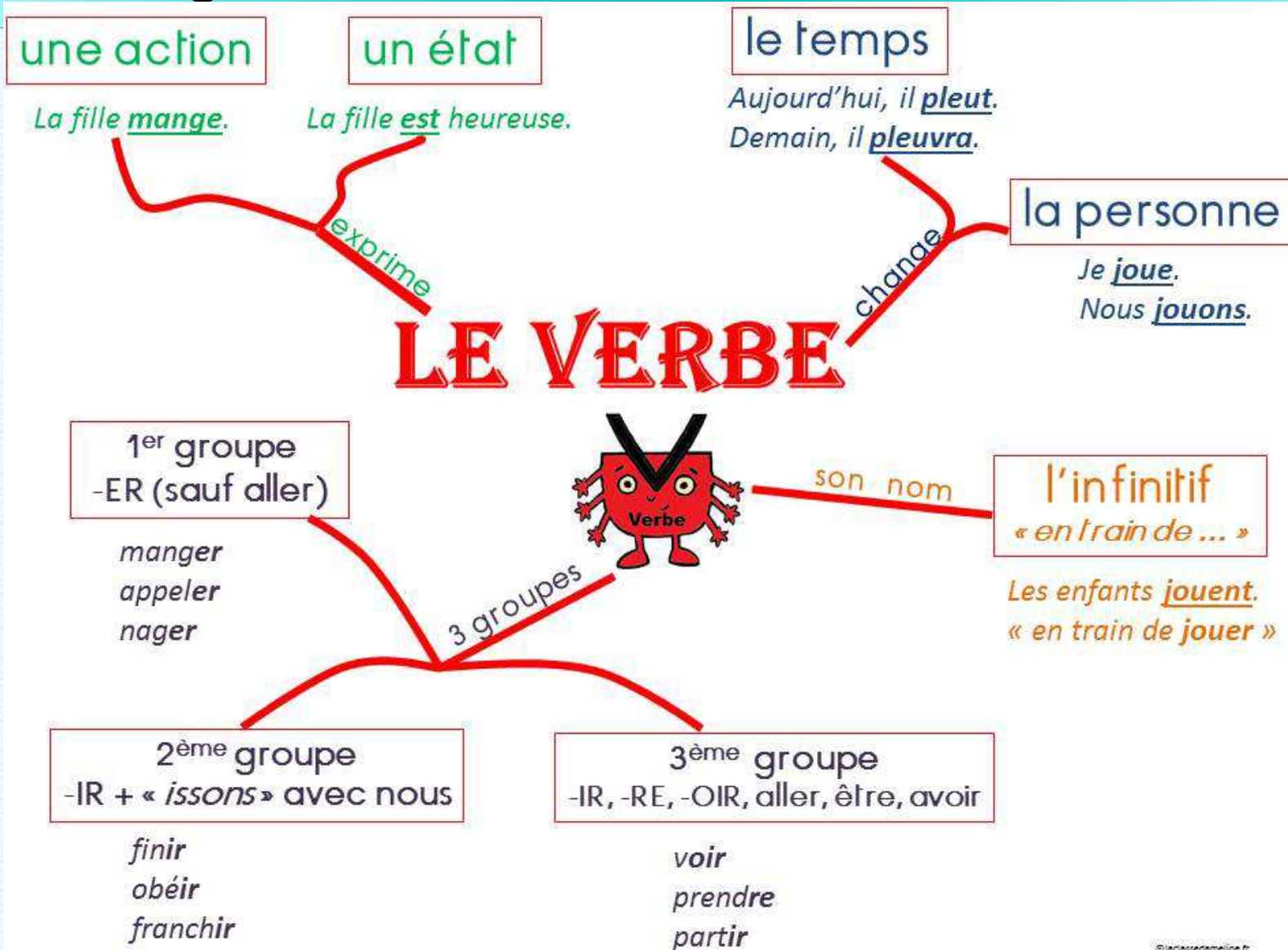
SMS : Communication

Biologie : La peau

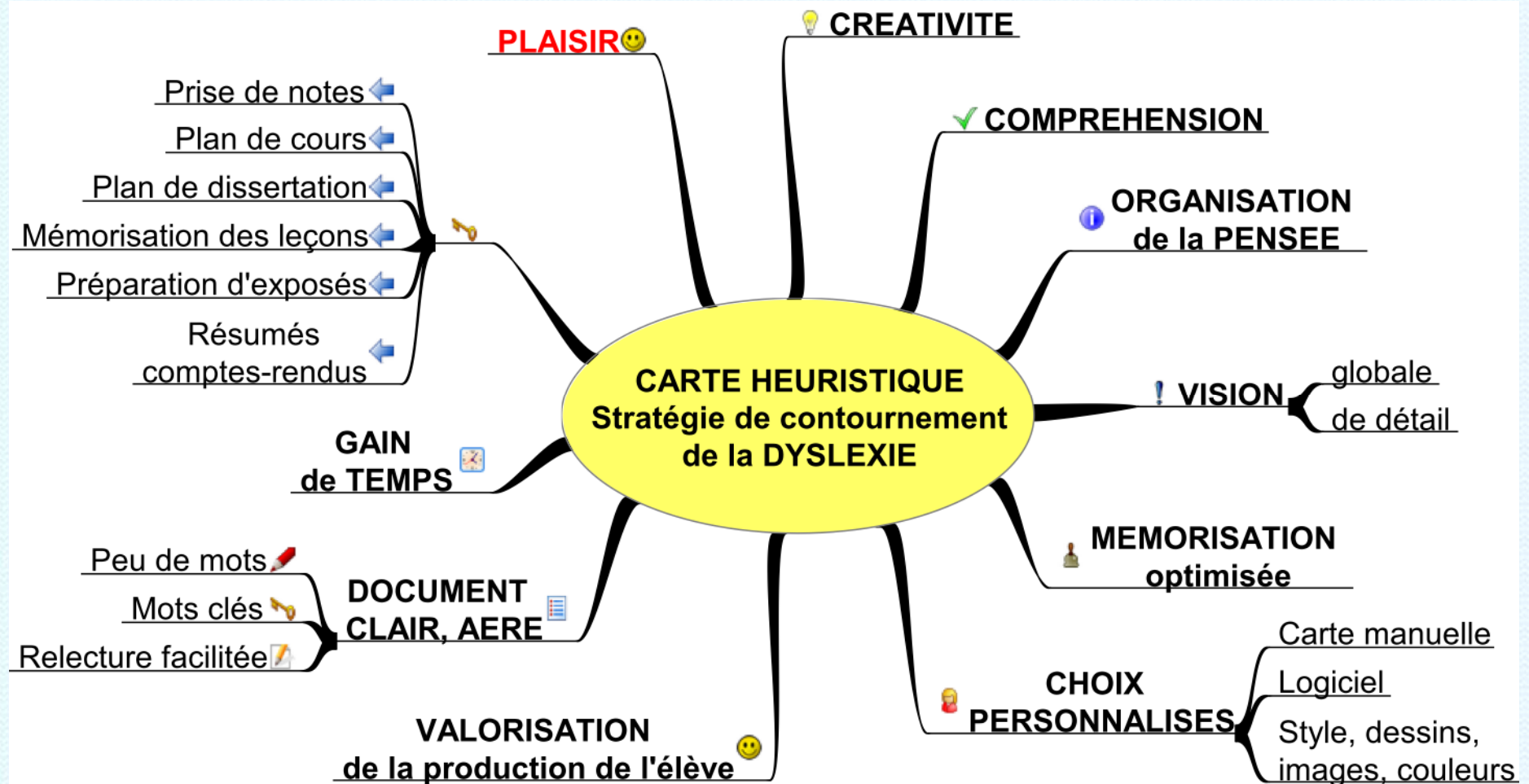
Animation : Techniques d'animation

Ergonomie soins : Aider à l'habillage, au déplacement de la personne âgée

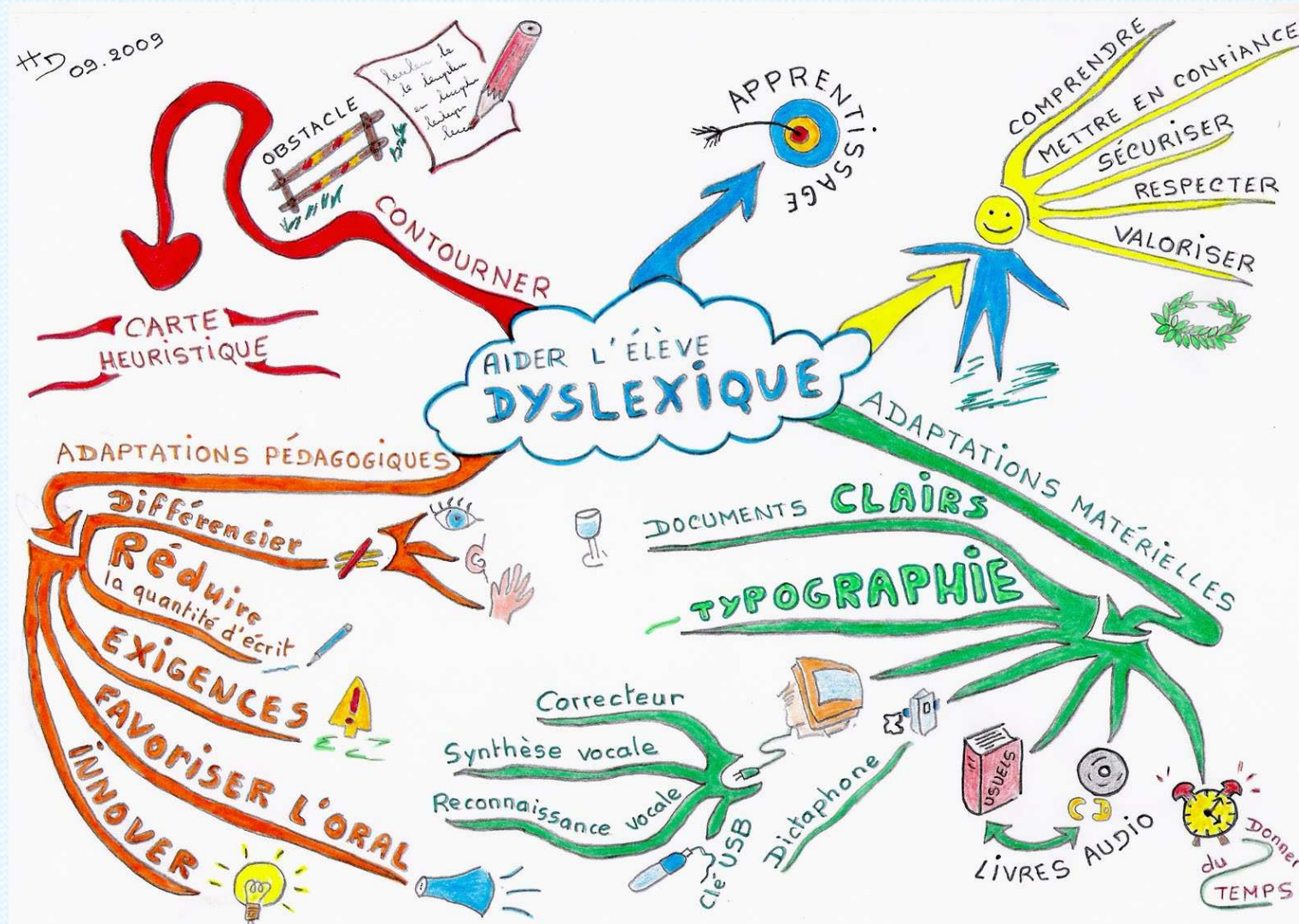
La mise en place d'outils pour répondre à l'hétérogénéité de la classe : La carte mentale



La mise en place d'outils pour répondre à l'hétérogénéité de la classe : La carte mentale



La mise en place d'outils pour répondre à l'hétérogénéité de la classe : La carte mentale



La mise en place d'outils pour répondre à l'hétérogénéité de la classe :

Les outils

EN DEBUT DE SEQUENCE :

-Donner :

- Le plan du cours avec les objectifs
 - Les supports de travail
 - Les photocopies si nécessaire et adaptées aux besoins spécifiques des élèves
- Partir d'une démarche inductive : contexte, situation...

La mise en place d'outils pour répondre à l'hétérogénéité de la classe : Les outils

FONCTIONNEMENT DE LA CLASSE :

- Aménagement de la salle ; plan de classe
- Tutorat
- Travail de groupes homogènes ou hétérogènes
- Varier les supports
- Varier les scénarios
- Documents à niveaux différents
- Exercices à niveaux différents

La mise en place d'outils pour répondre à l'hétérogénéité de la classe :

Les outils

Ex : Correction évaluation collectif :

- Notes entre 15 et 20/20 : correction en autonomie (+ ex pour progresser)
- Notes entre 10 et 15 : travail en binôme
- Notes inf à 10 : aide de l'enseignant, décodage des consignes...

La mise en place d'outils pour répondre à l'hétérogénéité de la classe :

Les outils

FIN DE SEANCE:

-Cahier de texte numérique :

- Le compléter : ex à faire...
- Mettre à disposition les documents du cours

Application des outils à une séance

Objectifs : Utiliser des outils pour répondre à l'hétérogénéité des classes

Consignes :

- Elaborer un scénario de cours en utilisant des outils qui prennent en compte l'hétérogénéité des élèves

- Se répartir par groupes :
 - 1 groupe : outils en TP
 - 1 groupe : outils en groupe
 - 1 groupe : outils classe entière