

BACCALAURÉAT PROFESSIONNEL

MÉTIERS DE LA COIFFURE

SESSION 2023

ÉPREUVE E3 : ÉPREUVE PROFESSIONNELLE

Sous-épreuve E31 - TECHNIQUES DE COIFFURE
Partie C - Analyse d'une situation professionnelle

DOCUMENTS RESSOURCES

*Le dossier se compose de 10 pages, numérotées de 1/10 à 10/10.
Dès que le dossier vous est remis, assurez-vous qu'il est complet.*

BACCALAURÉAT PROFESSIONNEL MÉTIERS DE LA COIFFURE	Sous-épreuve E31 Techniques de coiffure Partie C Analyse d'une situation professionnelle Coef : 3 Durée : 2 heures		
Repère : 2306-MDC U 31 2	Session 2023	Documents ressources	Page 1/10

DOCUMENT 1 : Fiche diagnostic de Carole

FICHE DIAGNOSTIC DU MODÈLE CAROLE	
<div style="display: flex; justify-content: space-between;"> Nom de la cliente : Carole Nom du technicien : Romuald </div> <div style="display: flex; justify-content: space-between;"> Date : 20 Juin 2023 </div>	
Diamètre et texture du cheveu	<input type="checkbox"/> Gros <input checked="" type="checkbox"/> Moyen <input type="checkbox"/> Fin <input type="checkbox"/> Raide <input checked="" type="checkbox"/> Souple <input type="checkbox"/> Frisé <input type="checkbox"/> Sain <input checked="" type="checkbox"/> sensibilisé
Nature et état du cheveu	<input checked="" type="checkbox"/> Normal <input type="checkbox"/> Gras <input type="checkbox"/> Sec <input type="checkbox"/> Poreux <input checked="" type="checkbox"/> Non poreux <input type="checkbox"/> Naturel <input checked="" type="checkbox"/> Coloré <input type="checkbox"/> Décoloré <input type="checkbox"/> Permanenté <input type="checkbox"/> Méché
Examen le cuir chevelu	<input checked="" type="checkbox"/> Normal <input type="checkbox"/> Gras <input type="checkbox"/> Sec <input type="checkbox"/> Porteur d'eczéma <input type="checkbox"/> Irrité <input type="checkbox"/> Plaies <input type="checkbox"/> Pelliculeux
Désir du modèle	Coloration 6.52 Un effet soleil sur les longueurs et pointes
Pourcentage de cheveux blancs de Carole	0 %

Source : document de l'auteur

DOCUMENT 2 : Visuel coloration pour Carole



Source : <https://urlz.fr/k4pA>

Consulté le 08/12/2022 à 14h29

BACCALAURÉAT PROFESSIONNEL MÉTIERS DE LA COIFFURE	Sous-épreuve E31 Techniques de coiffure Partie C Analyse d'une situation professionnelle Coef : 3 Durée : 2 heures		
Repère : 2306-MDC U 31 2	Session 2023	Documents ressources	Page 3/10

DOCUMENT 3 : Color Remover



Description

Découvrez le Démaquillant de couleur capillaire Bond Enforcing Color Remover de Schwarzkopf Pro. Conçu pour corriger rapidement l'historique couleur, ce produit possède des propriétés bénéfiques grâce à la technologie renforçatrice de liaisons intégrée. Il prépare également à la nouvelle coloration.

Caractéristiques

- Démaquillant de couleur capillaire Schwarzkopf Professional
- Avec technologie renforçatrice de liaisons intégrée
- Bond Enforcing Color Remover
- Corrige rapidement l'historique couleur
- Préserve la santé des cheveux
- Mélange crémeux agréable
- Prépare à la nouvelle coloration
- Une boîte de 10 sachets A et B de 30g (5 A et 5 B)
- Démaquillage doux, utiliser le révélateur Igora royal 1,9% (1 à 2 niveaux)
- Démaquillage fort, utiliser le révélateur Igora royal 3% (2 à 3 niveaux) qui convient au mieux

Conseils d'utilisation

- Mélanger un sachet entier de produit A et un sachet entier de produit B
- Ajouter 60 ml de révélateur
- Appliquer de manière homogène avec un pinceau sur cheveux secs
- Commencer par les zones les plus sombres
- Laisser poser jusqu'à 20 minutes (sous contrôle visuel)
- Rincer
- Sécher les cheveux
- Appliquer le Fibreplex n°2
- Laisser agir 10 minutes
- Rincer et sécher les cheveux
- Les cheveux sont prêts pour la nouvelle couleur
- Ne pas appliquer de shampoing lors du rinçage

Source : <https://urlz.fr/kwwN>
Consulté le 23.01.2023 à 14h06

BACCALAURÉAT PROFESSIONNEL MÉTIER DE LA COIFFURE	Sous-épreuve E31 Techniques de coiffure Partie C Analyse d'une situation professionnelle Coef : 3 Durée : 2 heures		
Repère : 2306-MDC U 31 2	Session 2023	Documents ressources	Page 4/10

DOCUMENT 3 : Suite Color Remover

RÉSULTATS AVANT - APRÈS



AVANT

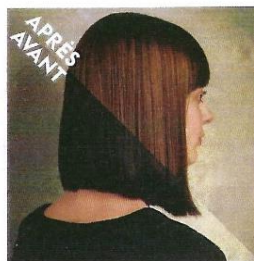


DÉMAQUILLAGE
DOUX



DÉMAQUILLAGE
FORT

AVANT & APRÈS LE
DÉMAQUILLANT
COULEUR CAPILLAIRE



POST RECOLORATION



TABLE DE COMPARAISON

	DÉMAQUILLANT COULEUR CAPILLAIRE	GOMMAGE CLASSIQUE (EAU + POUDRE + SHAMPOOING)
TEXTURE	► Crémeuse, précise et facile à appliquer	► Liquide, pas facile à appliquer avec précision
ÉCLAIRCISSEMENT	► Jusqu'à 3 tons d'éclaircissement	► Jusqu'à 2 tons d'éclaircissement
ÉTAT DU CHEVEU	► Sensation de douceur et amélioration du démêlage	► Cheveux poreux
RÉSULTAT	► Démaquillage couleur doux et harmonieux	► Résultats couleur potentiellement inégaux et irréguliers

FAQ :

1. Quel est le bénéfice principal du Démaquillant Couleur Capillaire de Schwarzkopf Professional comparé à un gommage classique (eau + poudre + shampooing) ?

Le Démaquillant Couleur Capillaire de Schwarzkopf Professional a la consistance parfaite pour une application facile, une réduction uniforme des pigments et offre une sensation agréable sur les cheveux et un excellent démêlage après application.

2. Puis-je utiliser un révélateur 6 % / 20 Vol. ou 9 % / 30 Vol. avec le Démaquillant Couleur Capillaire de Schwarzkopf Professional ?

Non, nous ne préconisons pas l'utilisation d'un révélateur plus fort parce que cela pourrait causer des résultats irréguliers sans l'effet éclaircissant promis. Si vous souhaitez atteindre plus de 3 niveaux d'éclaircissement, merci d'utiliser un service éclaircissant classique.

3. Est-ce que le Démaquillant Couleur Capillaire de Schwarzkopf Professional peut être utilisé pour enlever tous les types de couleurs ?

Oui, il peut effacer l'historique couleur de la plupart des pigments artificiels jusqu'à 3 niveaux.

4. Est-ce que je peux appliquer le Démaquillant Couleur Capillaire de Schwarzkopf Professional sur le cuir chevelu ?

Oui, il peut être utilisé pour une application sur le cuir chevelu.

5. Quel est le bénéfice principal de la Technologie Renforçatrice de Liaisons Intégrée ?

La Technologie Renforçatrice de Liaisons Intégrée renforce les liaisons au sein de la fibre capillaire.

Source : Guide des produits Schwarzkopf professionnel 2022

DOCUMENT 4 : Blond studio

Blond Studio

L'ORÉAL
PROFESSIONNEL
PARIS

POUDRES

BLOND STUDIO 9

[OXYDANTS
HUILES-DÉVELOPPEURS]



Jusqu'à
50 MIN

	20 VOL	30 VOL	40 VOL	1+1	1+2	1+3
DÉCOLORATION GLOBALE	✓	✗	✗		●	●
MÈCHES ENVELOPPÉES	✓	✓	✗		●	
BALAYAGE AIR LIBRE	✓	✓	✗	●		

TECHNOLOGIE.

- Oxydant spécifique enrichi en huile pour un résultat potentialisé

CARACTÉRISTIQUES.

- Poudre compacte
- Texture onctueuse haute adhérence
- Formule haute performance
- Cosméticité cheveu améliorée

BLOND STUDIO 8
BONDER INTÉGRÉ

[OXYDANTS CRÈMES]



Jusqu'à
50 MIN

	20 VOL	30 VOL	40 VOL	1+1	1+2	1+3
DÉCOLORATION GLOBALE	✓	✓	✗			●
MÈCHES ENVELOPPÉES	✓	✓	✗		●	●
BALAYAGE AIR LIBRE	✓	✓	✓	●		

TECHNOLOGIE.

- Complexe régulateur de pH : acide citrique et glycine

CARACTÉRISTIQUES.

- Poudre compacte
- Texture riche et crémeuse
- Technologie réduction d'odeur
- Préserve la fibre capillaire

BLOND STUDIO 8
MULTI-TECHNIQUES

[OXYDANTS CRÈMES]



Jusqu'à
50 MIN

	20 VOL	30 VOL	40 VOL	1+1	1+2	1+3
DÉCOLORATION GLOBALE	✓	✓	✗			●
MÈCHES ENVELOPPÉES	✓	✓	✗		●	●
BALAYAGE AIR LIBRE	✓	✓	✓	●		

TECHNOLOGIE.

- Enrichie à la Pro-Kératine

CARACTÉRISTIQUES.

- Poudre compacte
- Texture haute adhérence
- Technologie réduction d'odeur

BLOND STUDIO 7
À L'ARGILE

[OXYDANTS CRÈMES]



Jusqu'à
50 MIN

	20 VOL	30 VOL	40 VOL	1+1	1+2	1+3
DÉCOLORATION GLOBALE	✓	✓	✗			●
MÈCHES ENVELOPPÉES	✓	✓	✗		●	●
BALAYAGE AIR LIBRE	✓	✓	✓	●		

TECHNOLOGIE.

- 19% Argile pour une texture élastique : dessin précis sans démarcation
- Sans ammoniaque

CARACTÉRISTIQUES.

- Multi-techniques
- Faible volatilité
- Idéale en technique air libre
- Avec parfum pour une expérience + agréable

PÂTES

BLOND STUDIO 7
PLATINUM PLUS

[OXYDANTS
NUTRI-DÉVELOPPEURS]



Jusqu'à
50 MIN

	20 VOL	30 VOL	40 VOL	1+1	1+2	1+3
DÉCOLORATION GLOBALE	✓	✓	✗			●
MÈCHES ENVELOPPÉES	✓	✓	✗		●	●
BALAYAGE AIR LIBRE	✓	✓	✓	●	●	●

TECHNOLOGIE.

- Technologie enrichie en Nutricéride et à la cire blanche d'abeille

CARACTÉRISTIQUES.

- Éclaircissement optimal
- Douceur et brillance
- Texture riche et onctueuse

Source : Guide des produits L'Oréal Professionnel 2022

BACCALAURÉAT PROFESSIONNEL
MÉTIER DE LA COIFFURE

Sous-épreuve E31 Techniques de coiffure
Partie C Analyse d'une situation professionnelle
Coef : 3 Durée : 2 heures

Repère : 2306-MDC U 31 2

Session 2023

Documents ressources

Page 6/10

DOCUMENT 5 : Notices des réducteurs

Inter-phase C

Permanente phase soin au céramide fortifiant

La permanente soin
haut de gamme



CARACTÉRISTIQUES

- Des boucles régulières, rondes, fermes, fortifiées.
- Des cheveux régénérés et résistants.

INTER-PHASE C EXISTE EN 2 FORCES

■ 1 : cheveux naturels

■ 2 : cheveux colorés ou sensibilisés

TECHNOLOGIE

- Inter-phase C doit ses performances à la phase de soin. Après la réduction, le cheveu est très réceptif.
- Le céramide fortifiant pénètre dans la fibre capillaire pour reconstruire sa matière interne.
- Les acides aminés se fixent sur le cheveu pour l'enrichir en matière protéique.

APPLICATION

- Faire 2 shampooings Pure Resource
- Appliquer le shampooing Pure Resource avant l'enroulage, sur les cheveux sensibilisés, même naturels.
- Utiliser de préférence Inter-phase C en méthode indirecte.
- Adopter la méthode directe uniquement sur cheveux de + de 15 cm ou de sensibilisations différentes.
- Effectuer 3 passages de réducteur en commençant par la nuque (2 passages en méthode directe).
- Respecter les temps de pause (sans bigoudi de contrôle).
- Rincer soigneusement pendant 5 minutes.
- Bien essorer.
- Effectuer un seul passage de phase soin sur chaque bigoudi en commençant par le devant de tête.
- Temps de pause : 5 minutes.
- Essorer avec soin (ne pas rincer).
- Appliquer la totalité du fixateur Inter-phase C sur les bigoudis avec une éponge, en commençant par la nuque.
- Temps de pause : 5 minutes.
- Dérouler et rincer abondamment pendant 3 minutes.

FORCE 1
sur cheveux naturels



FORCE 2
sur cheveux sensibilisés



RECOMMANDATIONS

- **Ne pas laisser poser sous chaleur.**
- Attendre 15 jours entre le service forme et le service coloration.
- Réaliser au minimum un shampooing entre les 2 services.

Source : Guide des produits l'Oréal Professionnel 2022

BACCALAURÉAT PROFESSIONNEL MÉTIER DE LA COIFFURE	Sous-épreuve E31 Techniques de coiffure Partie C Analyse d'une situation professionnelle Coef : 3 Durée : 2 heures		
Repère : 2306-MDC U 31 2	Session 2023	Documents ressources	Page 7/10

DOCUMENT 5 : Suite notices des réducteurs

DULCIA advanced

La 1^{ère} permanente fortifiante
au temps de pause modulable

IONÈNE G



CARACTÉRISTIQUES

- Cosmécitité garantie quel que soit le type de cheveu.
- 2 styles de boucles en fonction du temps de pause, du plus classique au plus moderne.
- Limite la perte de protéines et de lipides pour un respect maximal des cheveux pendant le service.

DULCIA ADVANCED EXISTE EN 6 FORCES

- Pour des boucles serrées / fermées (utiliser des bigoudis classiques) : force 1T (1Tonique pour cheveux naturels), 2T (2Tonique pour cheveux sensibilisés).
- Pour des boucles naturelles / souples (utiliser des mini-vagueurs) : force 0 (cheveux résistants naturels), 1 (cheveux naturels), 2 (cheveux sensibilisés), 3 (cheveux très sensibilisés).

TECHNOLOGIE

- Le Ionène GTM : polymère protecteur et fortifiant qui agit en profondeur jusqu'en zone C du cheveu.
- Le système «Moisture Lock» offre un bouclier anti-appauvrissement en protéines et lipides et assure l'équilibre entre agents réducteurs et alcalins pour un meilleur respect de la fibre.

APPLICATION

- Faire un shampoing Pure Resource.
- Appliquer Présifon Advanced en insistant sur les parties les plus sensibilisées.
- Dulcia Advanced s'applique en méthode indirecte. Cependant, pour certains cas difficiles, la méthode directe peut être utilisée.
- Appliquer la lotion réductrice sur chaque rouleau pour assurer une saturation homogène (1 passage mouillant, 2 passages moussants). Appliquer au minimum 75 ml pour une tête.
- Respecter les temps de pause à température ambiante sous bonnet ou cellofilm, ne pas utiliser de chaleur.

RECOMMANDATIONS

- Ne pas utiliser sur un cuir chevelu irrité.
- Bien choisir la lotion réductrice correspondant à la nature des cheveux.
- Ne pas utiliser sur des cheveux colorés avec du henné ou des sels métalliques.
- Produit déconseillé sur cheveux décolorés.
- Éviter de faire couler la lotion réductrice sur le cuir chevelu ou sur la peau.
- Ne pas utiliser sur des cheveux défrisés avec un défrisant de type alcalin.
- Ne pas laisser poser sous chaleur.

FORCES 0, 1T ET 1
sur cheveux naturels



15' pour un résultat souple
20' pour un résultat plus serré

FORCES 2T, 2 ET 3
sur cheveux sensibilisés



10' pour un résultat souple
15' pour un résultat plus serré

**Présifon
Advanced**

Soin micro-émulsion
Pré-forme



CARACTÉRISTIQUES

- Protège et renforce la fibre avant le service forme.
- Optimise la douceur et la brillance des cheveux.

- Rincer abondamment la lotion réductrice puis essorer méticuleusement à l'éponge puis à la serviette.
- Appliquer 100 ml de fixateur Dulcia Advanced à l'éponge en commençant par la nuque, faire mousser et laisser poser 5 minutes.
- Dérouler sans tirer.
- Rincer abondamment pendant 3 minutes en remontant les boucles, puis essorer.

Source : Guide des produits l'Oréal Professionnel 2022

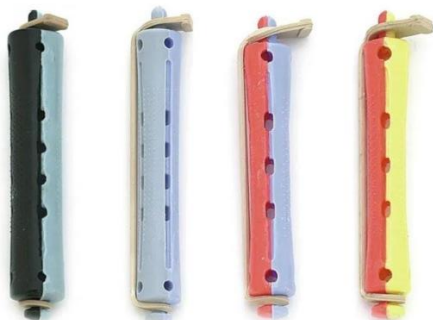
BACCALAURÉAT PROFESSIONNEL MÉTIER DE LA COIFFURE	Sous-épreuve E31 Techniques de coiffure Partie C Analyse d'une situation professionnelle Coef : 3 Durée : 2 heures		
Repère : 2306-MDC U 31 2	Session 2023	Documents ressources	Page 8/10

DOCUMENT 6 : Les enrouleurs de permanente

Supports techniques d'enroulage : réalisation de mise en forme définitive

Bigoudis incurvés :

Réalisation de boucles classiques régulières plus ou moins serrées en conséquence du choix du diamètre (de 6mm à 16mm)

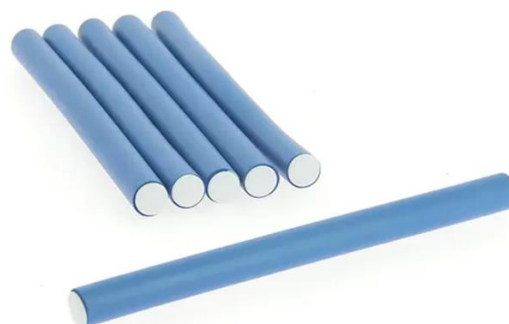


Source : <https://urlz.fr/k39j>

Rollers :

Adaptés aux cheveux longs à mi-longs pour créer des ondulations ou des boucles souples et régulières.

3 tailles disponibles : de 12 à 16 mm.



Source : <https://urlz.fr/k39w>

Naturals shapers :

Taille S: pour créer un maximum de volume et de petites ondulations naturelles et irrégulières

Taille M: pour créer du volume et des ondulations moyennes naturelles et irrégulières

Taille L: Pour créer de larges ondulations naturelles et irrégulières



Source : document de l'auteur

Mini-vagueurs ou Yoyo:

Pour réaliser de la permanente souple appelée Mini-Vague.

Un résultat naturel, une prise de volume et de matière. Disponible en version courte ou longue et de diamètre 9mm à 22mm

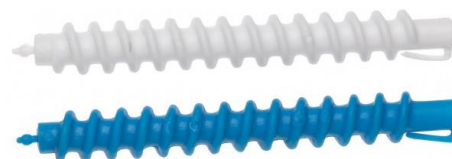


Source : <https://urlz.fr/k39I>

Bigoudis spirales :

Supports permettant la réalisation de boucles régulières en spirales.

Source : <https://urlz.fr/k39U>



Sources : Consultées le 08/12/2022 à 14h40

BACCALAURÉAT PROFESSIONNEL MÉTIER DE LA COIFFURE	Sous-épreuve E31 Techniques de coiffure Partie C Analyse d'une situation professionnelle Coef : 3 Durée : 2 heures		
Repère : 2306-MDC U 31 2	Session 2023	Documents ressources	Page 9/10

DOCUMENT 7 : Produits de coiffage

Fixing Mousse Artist Fix



Source : <https://urlz.fr/k35V>

BÉNÉFICES:

- Coiffage fixation
- Adapté pour tous les types de cheveux
- Garantit un maintien optimal de la coiffure
- Apporte rigidité, corps et tenue au cheveu
- Fixation extra-forte longue durée pendant 12h
- Ne laisse pas de résidus

INDICE DE FIXATION:

- Fixation 5/6 : Extra-Forte

Schwarzkopf Crème disciplinante boucles



Source : <https://urlz.fr/k3sA>

BÉNÉFICES:

- Crème disciplinante boucles Curl honey
- Crème qui contrôle les boucles des cheveux épais
- Pour des cheveux domptés et souples avec un effet anti-frisottis, qui apporte beaucoup de brillance pour des cheveux doux au toucher

INDICE DE FIXATION:

Fixation - Moyenne

Spray Gloss Artist Finish



Source : <https://urlz.fr/k2Qy>

BÉNÉFICES:

- Coiffage fixation
- Adapté pour cheveux normaux à fins
- Apporte un voile de brillance en finition
- Pour une brillance ultime et longue durée pendant 12h
- Laisse le cheveu léger, doux et brillant
- Diminue l'électricité statique

INDICE DE FIXATION:

- Fixation 1/6 : Discipline

Spray Fix Design Techni Art



Source : <https://urlz.fr/k36q>

BÉNÉFICES:

- Spray fixation
- Sans aucun résidu visible
- Fixation naturelle
- Apporte de la brillance
- Contient un filtre UV, protège les cheveux du soleil

INDICE DE FIXATION:

Fixation - Forte

Sources : Consultées le 08/12/2022 à 14h35

BACCALAURÉAT PROFESSIONNEL MÉTIER DE LA COIFFURE	Sous-épreuve E31 Techniques de coiffure Partie C Analyse d'une situation professionnelle Coef : 3 Durée : 2 heures		
Repère : 2306-MDC U 31 2	Session 2023	Documents ressources	Page 10/10