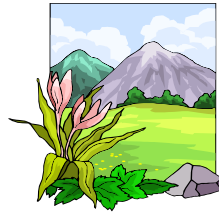




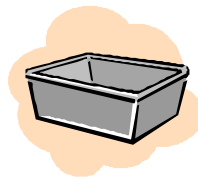
Pour répondre au cahier des charges de ce projet, il va falloir procéder par étape :

1- Sélectionner un modèle en rapport avec le thème . (montagne ou châteaux de princesses) => nous allons créer 2 groupes de travail



2- Sélectionner la "structure", c'est à dire le gâteau de base utilisé pour réaliser le montage.

- Choisir le(s) recettes de gâteaux de bases pour la structure dans la pochette recettes
- Choisir ensuite le(s) moule(s) utilisé(s) pour la réalisation (en cuisine)



Etablir la liste

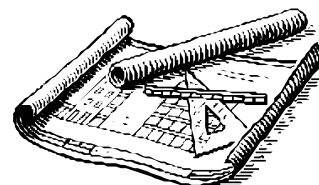
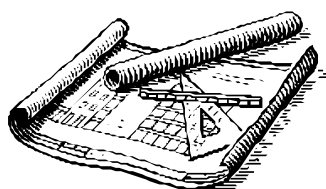
3- Sélectionner les éléments à ajouter pour la décoration en rapport avec le thème. (éléments en pâte à sucre, pâte d'amande, bonbons, biscuits, colorants,...)



Etablir la liste

- pour.....
- pour
- pour
- pour.....
- pour.....
- pour
- pour.....
- pour.....
- pour

4- Réaliser la maquette pour que tous les éléments soient identifiables visuellement avant la réalisation.



Exemple de sites (informations professeur) :

- www.annikids.com
- www.petitestetes.com/anniversaire-denfants/le-gateau
- www.anniversaire-enfant.fr/decos-gateaux-anniversaire.html

.....