

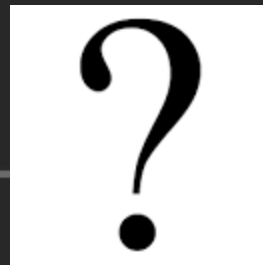
**FORMATION DES PROFESSEURS STAGIAIRES**  
**PLP Sciences et Techniques Médico sociales,**  
**Biotechnologie Santé Environnement, Esthétique**  
**cosmétique**



**Mercredi 17 décembre 2014**  
**Louisa Rebih**

---

**« Comment mettre en activité les élèves ? »**

A hand-drawn illustration in the bottom-left corner shows a sun with rays and a house with a chimney and windows, drawn in a simple, sketchy style.

**« Comment évaluer et tenir compte de l'hétérogénéité? »** ■

---

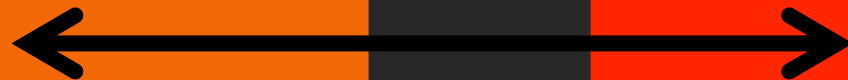
# Méthodes de travail et objectifs pédagogiques

Motivation des élèves

Mise au travail des élèves en fonction des objectifs

Évaluation tenant compte de l'hétérogénéité/ des critères fixés

Façon d'évaluer





**Agir sur la  
motivation  
des élèves**

**Pourquoi  
ces choix?**

**Faciliter la  
mise au  
travail en  
fonction  
d'objectifs**

**Évaluer en tenant compte de l'hétérogénéité**



# Organisation de la journée

**9h – 9h30: accueil/  
présentation/ dépôt/ questions**

**9h30 - 10h30: quelles pratiques  
professionnelles pour motiver  
vos élèves? (Travail par groupe)**

**10h30– 12h: synthèse des  
groupes/ échanges collectifs -  
Analyse des facteurs de la  
motivation des élèves**

**13h – 14h30 : comment mettre  
en activité vos élèves à partir  
des facteurs de motivation?  
(Travail par groupe)**

**14h30 – 15h30 : Synthèse /  
échanges collectifs- Analyse  
des éléments de mise au  
travail**

**15h30 – 16h : Bilan  
consignes pour formation  
25/02/2015: comment évaluer  
/hétérogénéité ?**





**Les difficultés au travail des enseignants** ■

 **constitutif du métier** ■

**Pourquoi?** ■

**Difficultés de l'enrôlement des élèves** ■

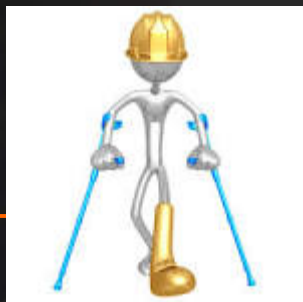
**tensions entre sphère personnelle / professionnelle** ■

**Définition problématique du bon travail** ■



**Façon de faire et de vivre le travail, les adaptations et accommodements = autant de manières de gérer les difficultés du métier**

**Les difficultés  $\neq$  des résidus  
= le centre du rapport au travail**



# Échanges collectifs – « dépôt »

Présentation des difficultés  
rencontrées pour motiver  
les élèves



Questions concernant la mise  
au travail des élèves



Partage des difficultés





# Travail par groupe : "la motivation"

- **Comment faites vous pour motiver vos élèves?**
- **Proposez une synthèse en classant vos gestes professionnels (les catégoriser) et donnez des exemples**



# Synthèse des groupes

Groupes	Éléments pédagogiques	Éléments didactiques	Gestes professionnels
Groupe 1			
Groupe 2			
Groupe 3			
Groupe 4			

# Cadre théorique



Analyse  
pédagogique

=

Centré sur « l'art »  
de conduire la  
classe et de  
l'organiser



Analyse didactique

=

Centrée sur le  
processus  
d'apprentissage et  
d'enseignement  
référés à une  
discipline



Analyse du travail

=

Centrée sur la  
manière dont les  
individus  
construisent les  
gestes  
professionnels,  
s'approprient les  
compétences et  
forge leur identité  
professionnelle

Des dispositifs et /ou techniques



**D'après les études:** Un élève motivé est un élève qui s'engage, participe et qui persiste dans une activité d'apprentissage

**Les conceptions  
de l'école / de  
l'intelligence**

**Les perceptions :**

- de lui-même : estime de soi, confiance, croyance en soi, sentiment de compétence
- de l'autre : élèves-professeur
- de l'activité proposée: valeur, contrôlabilité/maîtrise

**Le plaisir que  
l'activité lui  
procure**

**Les  
déterminants?**

# Les facteurs de la motivation scolaire



Conception  
de l'école



Conception  
de  
l'intelligence



Perception  
de l'adulte,  
du  
professeur



Perception  
de l'élève et  
sentiment  
de  
compétence



Perception  
de la valeur  
de l'activité,  
de  
l'importance  
de la tâche  
et lien avec  
notion de  
plaisir



Perception de  
l'attribution  
causale et de la  
contrôlabilité de  
la tâche :  
ressources  
physiques,  
cognitives,  
mentales ?  
statut de  
l'erreur?



# Enrôlement de l'élève?

Pour que l'élève s'engage et persévère et éprouve du plaisir dans une tâche, il doit :

Se sentir reconnu et accepté en tant que personne et « accepté » par le prof et par ses pairs

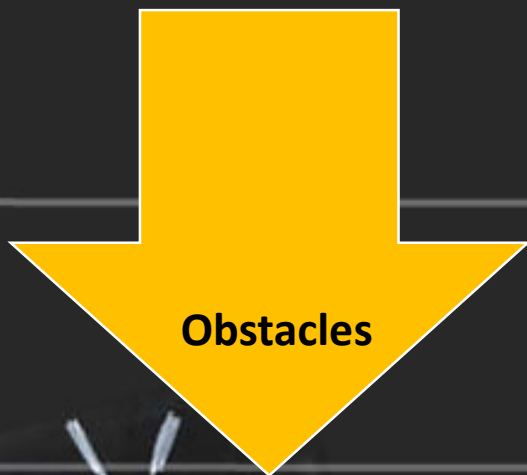
Se sentir en sécurité « affective »

Se sentir compétent

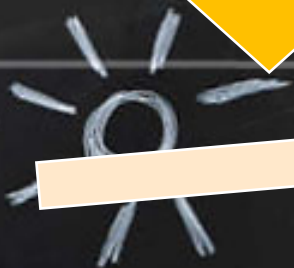
Se sentir auto-déterminé = « faire des choix »

Se sentir valorisé

# Obstacles / leviers: Conception de l'école

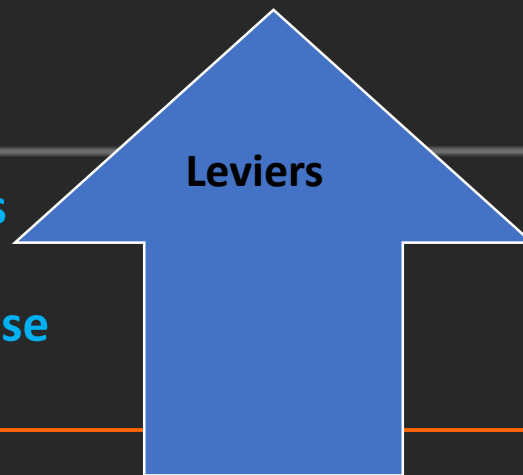


Si le but de performance est survalorisé  
= situation à risque  
(défensive/affectant estime de soi,  
comportement d'évitement)

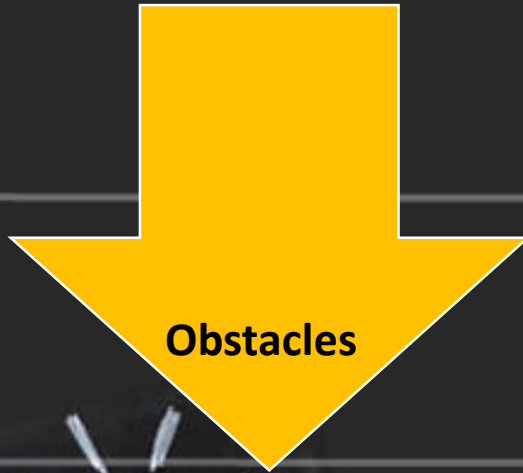


Conception de l'école

Valoriser les buts de  
l'apprentissage/ placer dans  
climat de sécurité affective,  
valoriser les progrès de maîtrise  
et non de performance/  
évaluation formative...



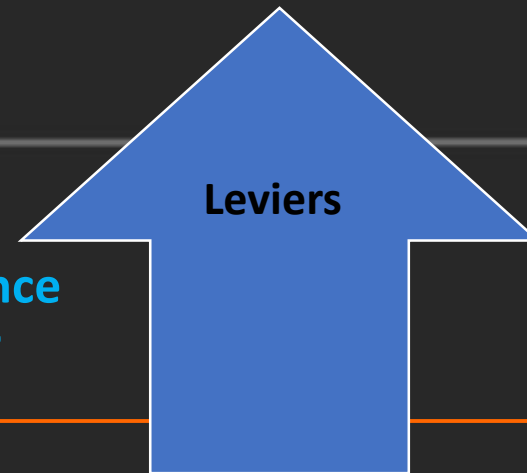
# Obstacles / leviers: Conception de l'intelligence



Si pour l'élève, intelligence stable = pas de pouvoir dessus, non relié aux efforts ou au travail

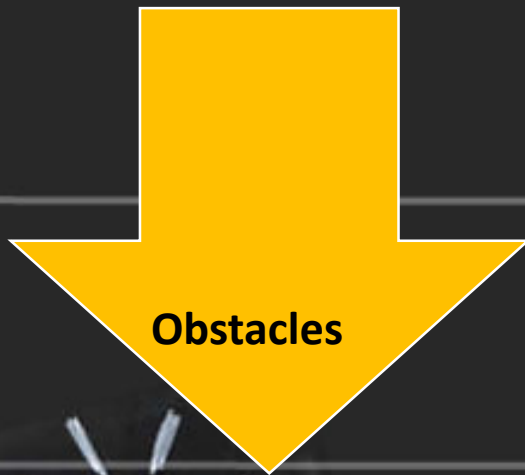
Conception de l'intelligence

Aider l'élève à concevoir différentes formes d'intelligence et permettre de progresser



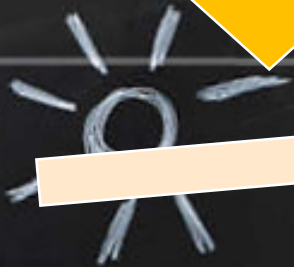


# Obstacles / leviers: perception de l'adulte, du prof

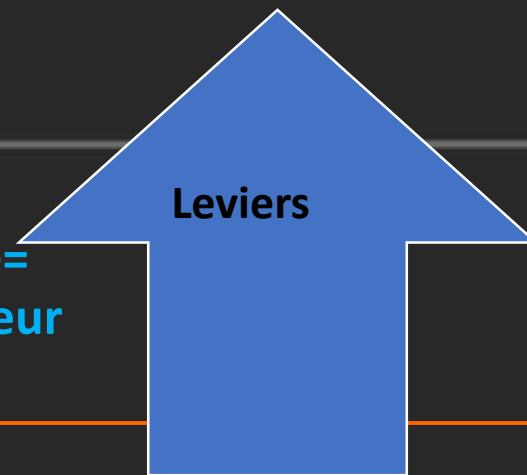


Un élève avec image de soi fragile =  
méfiance de l'adulte; comportement  
passif (évitement) ou violent

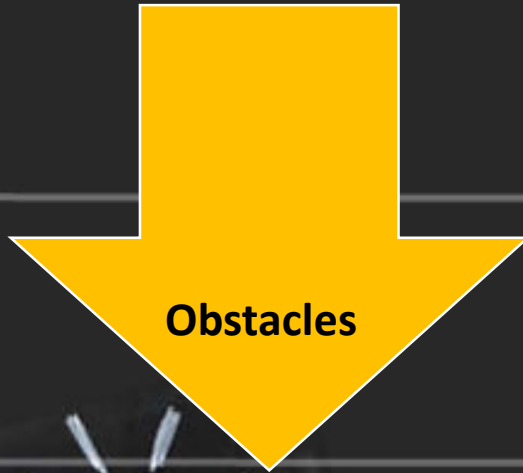
Perception de l'adulte- du professeur



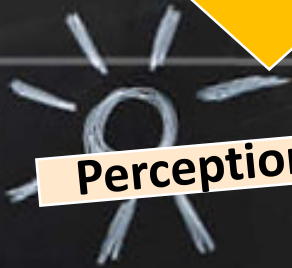
Créer un climat de confiance =  
attitudes positives du professeur



# Obstacles / leviers: perception de l'élève / sentiment de compétence



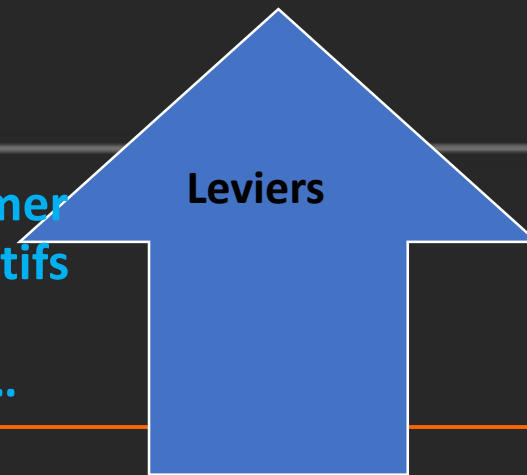
Si l'élève a un sentiment d'incompétence = difficulté de la tâche, incompréhension des consignes, objectifs... → insécurité



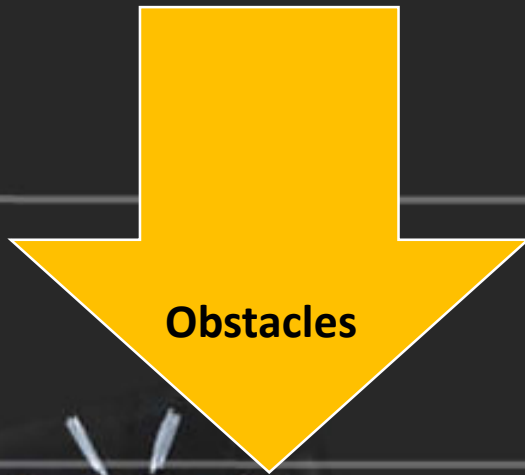
Perception de l'élève / sentiment de compétence



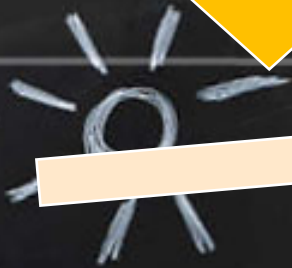
Garantir un cadre pour s'exprimer et rassurer = consignes et objectifs clairs et adaptés; laisser du temps, valoriser les progrès...



# Obstacles / leviers: Perception de la valeur de l'activité / notion de plaisir



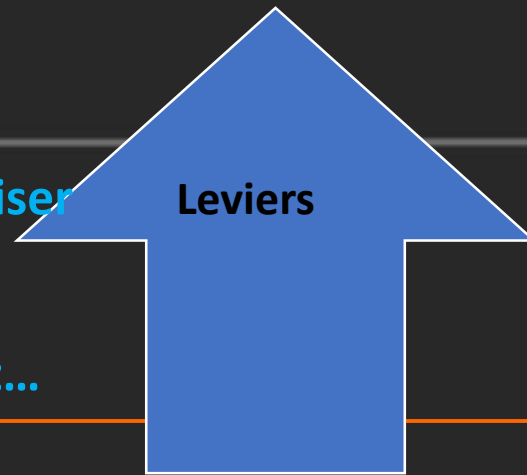
Si pas de sens= effort subi, souffrance, pas d'engagement, pas de sentiment de compétence



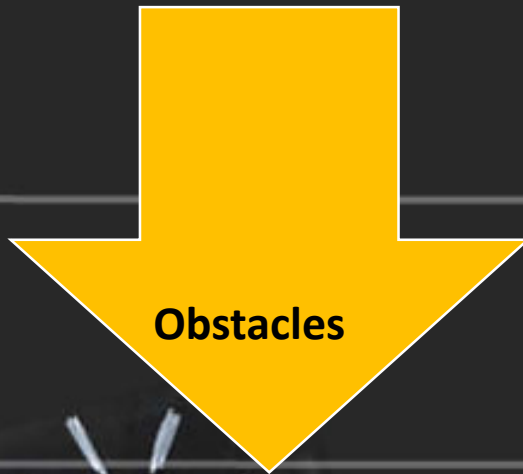
Perception de la valeur de l'activité



Aider l'élève à découvrir, valoriser les apprentissages et non résultats= prise en compte intérêts élève; mise en projet...




# Obstacles / leviers: perception de l'attribution causale / contrôlabilité

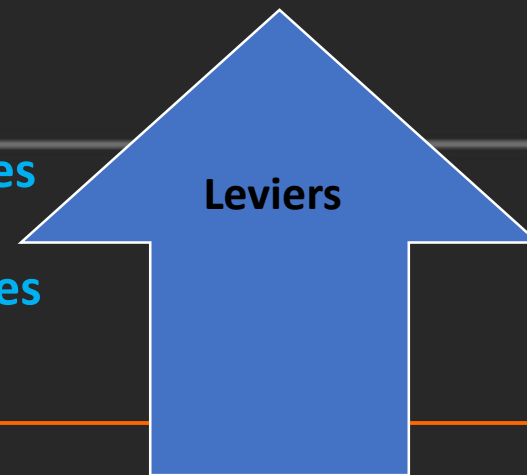


Si l'élève considère les causes comme internes stables ou externe instable = non contrôlable → résignation, sentiment d'impuissance

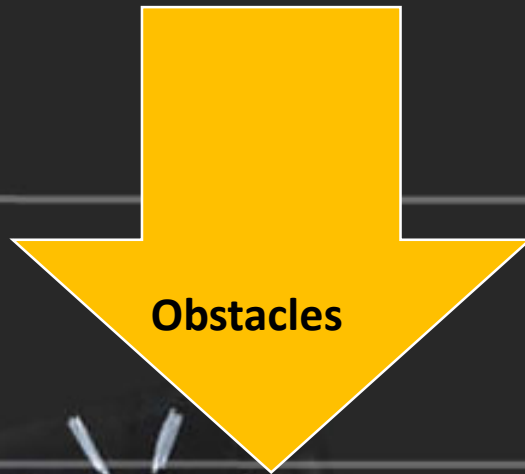
perception de l'attribution causale / contrôlabilité



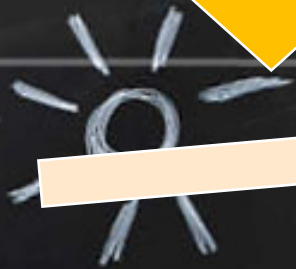
Aider l'élève à comprendre les causes des échecs et des réussites = proposer des tâches que l'élève peut maîtriser, contrôler...



# Obstacles / leviers: statut de l'erreur



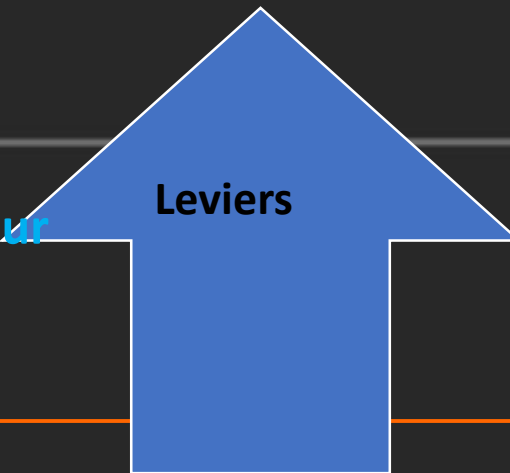
Vision négative de l'erreur =  
inquiétude, passivité..., plaçant élève  
en victime (malchance, exercice nul)



Statut de l'erreur



Aider l'élève à considérer l'erreur  
comme positive = prise de  
responsabilité pour corriger



# Les conditions / Une tâche doit :

1. Être signifiante, avoir du sens (perception de la valeur)

2. Avoir des objectifs et des consignes clairs, accessibles (sentiment de compétence / diminution de l'anxiété, du doute, vérification de la compréhension des consignes, organisation précise, outils utilisés clairs)

3. Avoir des critères de réussite clairs et accessibles (sentiment de compétence)

4. Représenter un défi pour l'élève (sentiment de compétence)

5. Être stimulante sur le plan cognitif et exiger un engagement cognitif de l'élève (sentiment de compétence)

6. Être diversifiée et s'intégrer aux autres activités (perception de la valeur, sens et cohérence, innovation → ne pas être ennuyeuse)

7. Donner l'occasion à l'élève de faire des choix / se responsabiliser (sentiment de compétence / valeur de la tâche / contrôlabilité)

8. Se dérouler sur une période de temps suffisante (perception du sentiment de compétence + valeur de la tâche et de contrôlabilité)

9. Déboucher sur un résultat, un produit fini pour vérifier l'atteinte des critères de réussite (sentiment de compétence / valeur de la tâche / auto/co-évaluation)

10. Favoriser les interactions et les collaborations entre les élèves (sentiment de compétence / valeur de la tâche/objectif commun/ valorisation des rôles...)

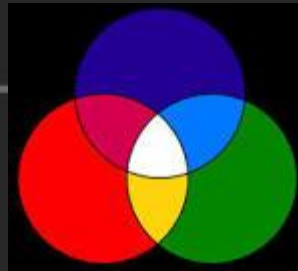
# Travail par groupe : « mise au travail »

À partir des facteurs de motivation, proposez ■  
par groupe une mise au travail des élèves  
autour d'une activité: spécifiez le type de levier  
utilisés



# Synthèse des groupes

- Échanges collectifs sur les propositions des groupes: ■
- Points critiques? ■
- Pistes d'amélioration? ■





# Enjeux de la motivation et mise au travail?

**P. Perrenoud (1993) propose 3 thèses :**

- 1. Le sens se construit ; il n'est pas donné d'avance •**
- 2. Il se construit à partir d'une culture, d'un ensemble de valeurs et de représentations •**
- 3. Il se construit en situation, dans une interaction et une relation •**

**P. Meirieu (sur le sens) complète en  
identifiant différentes formes de pédagogies**

**la pédagogie de l'intérêt •**

**du projet •**

**de l'énigme •**

# Du sens pour quoi?

L'idée et la volonté  
d'élaborer de nouveaux  
dispositifs pour  
répondre aux besoins  
de tous les élèves, et de  
permettre, idéalement  
d'acquérir les  
compétences du socle  
commun



# Comment évaluer en tenant compte de l'hétérogénéité?

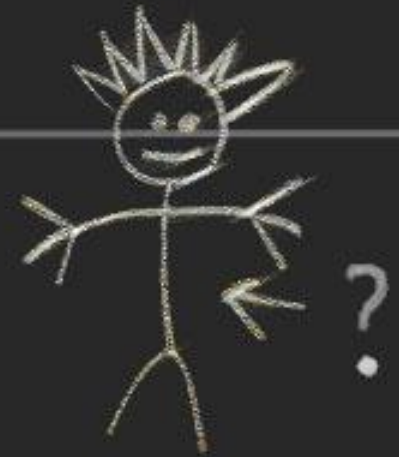
**Prochaine séance de formation, le 25/02/2015 ! ■**



<b>Actions</b>	<b>Gestes techniques</b>	<b>Gestes professionnels</b>	<b>Compétences professionnelles</b>
<b>Ecrire</b>	<b>Concevoir et préparer le projet, la leçon</b>	<b>Apprendre (Rapport au Savoir)</b>	<b>P1- Maîtriser les savoirs disciplinaires et leur didactique P2- Maîtriser la langue P4- Organiser et assurer le mode de fonctionnement du groupe P3- 5-</b>
<b>Faire</b>	<b>Accueillir les élèves, installer la salle, faire l'appel</b>	<b>(Se) Prendre en main (le contrôle)</b>	
<b>Parler</b>	<b>Présenter le projet, la séance, la séquence...</b>	<b>(Se) Mettre en scène (la présence)</b>	
<b>Préparer</b>	<b>Organiser les contenus, le matériel, l'espace, gérer le temps, constituer les groupes</b>	<b>(S') Organiser (L'Ordre)</b>	<b>P3- construire et mettre en œuvre des situations d'enseignement...  3- connaître les élèves et les processus d'apprentissage  P5- Evaluer les progrès et les acquisitions des élèves P3- construire et mettre en œuvre des situations (...) prenant en compte la diversité des élèves – 4- 6</b>
<b>Observer</b>	<b>Observer les conduites d'apprentissage des élèves et intervenir</b>	<b>(S') Observer (le Regard)</b>	
<b>Ressentir</b>	<b>Formuler/ Reformuler des consignes : écrire, afficher, présenter, impliquer</b>	<b>(S') Entraîner (L'Implication)</b>	
<b>Analyser</b>	<b>Noter les productions (écrites , orales, physiques, motrices, artistiques...)</b>	<b>(S') Evaluer (Le Jugement)</b>	
<b>Agir</b>	<b>Repérer et prendre en compte les difficultés et les réussites des élèves</b>	<b>(S') Adapter (L'Improvisation)</b>	
<b>Communiquer</b>	<b>Placer sa voix prendre des postures corporelles; se déplacer dans la classe; communiquer de l'information</b>	<b>Intervenir (Le Dialogue)</b>	<b>8- Maîtriser de a langue française... 9- Intégrer les éléments de culture numérique... 4- Prendre en compte la diversité des élèves 6- Agir en éducateur responsable 1- faire partager les valeurs de la République – 2-</b>
<b>Écouter</b>	<b>Entendre et écouter les réactions des élèves</b>	<b>(S') Ecouter (L'Ecoute)</b>	
<b>Medier</b>	<b>Gérer les conflits, sanctionner</b>		
<b>Partager</b>	<b>Rappeler les règles de « vivre ensemble »</b>	<b>Transmettre (Le Partage)</b>	
<b>Coopérer</b>	<b>Travailler en équipe</b>	<b>S' Autoriser (L'Autorisation)</b>	
	<b>Rencontrer les parents et les partenaires</b>		
	<b>S'informer (Programmes, Formations)</b>		

# Ressources / rappels

## Pédagogie par objectifs?



# Définitions

La PPO s'articule autour de 2 notions : ■  
**l'objectif général et l'objectif spécifique**

+

**Un comportement observable  $\neq$  une action mentale** ■  
**= manifestation externe d'une activité interne** ■



*Un observateur peut se rendre compte par au moins l'un des 5 sens de l'activité de l'apprenant et attester de sa réalisation*



# L'intention pédagogique

=

La direction de changement  
que le formateur fixe pour  
l'apprenant



Concerne plus le  
contenu



2 notions complémentaires:  
l'objectif matérialise l'intention  
l'intention donne du sens à  
l'objectif

# L'objectif pédagogique

=

Le résultat visible qu'un  
apprenant doit atteindre, ce qu'il  
sera capable de faire au terme  
de l'apprentissage

Concerne plus la  
personne





# 4 Exigences



**décrire de façon univoque le contenu de l'intention pédagogique**

**décrire une activité de l'apprenant identifiable par un comportement observable**

**mentionner les conditions dans lesquelles le comportement souhaité doit se manifester**

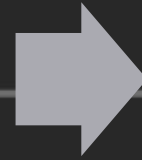
**indiquer à quel niveau doit se situer l'activité terminale de l'apprenant et quels critères serviront à évaluer le résultat**

# Pour atteindre l'objectif

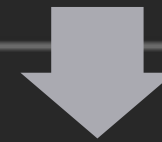


# Les richesses de la PPO?

Elle construit la programmation et la progression autour de l'activité de l'apprenant



La précision des critères d'évaluation permet de réduire l'impact des valeurs



Elle fournit une base rationnelle pour l'évaluation formative



Elle permet d'établir les bases d'un apprentissage individualisé



# Les limites de la PPO?

Le travail intellectuel de l'apprenant est réduit, le travail est « mâché »

Entrée étroite par les objectifs peut isoler le comportement du contexte social dans lequel il est produit

le morcellement des contenus implique la perte d'un point de vue d'ensemble



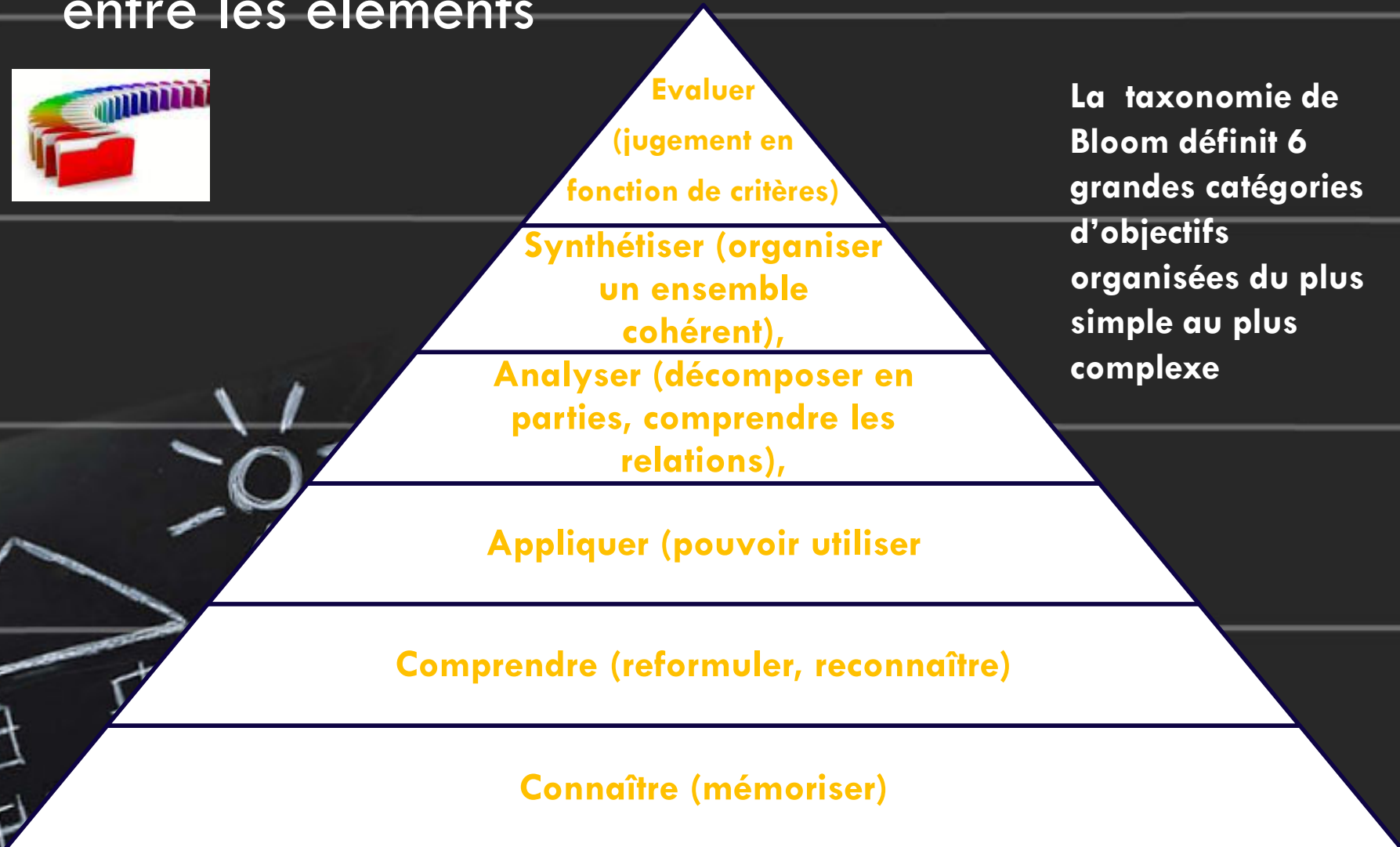
L'apprenant – exécutant, il ne prend pas part à la découverte progressive des contenus en suivant sa propre progression

Un trop grand découpage des contenus est réducteur et contribue à une perte de sens

L'apprenant soumis aux objectifs de l'enseignant qui ne fait aucune place à l'imprévu



# Taxonomie : classification qui instaure un ordre entre les éléments



La taxonomie de Bloom définit 6 grandes catégories d'objectifs organisées du plus simple au plus complexe



<b>Connaître</b>	<b>Comprendre</b>	<b>Appliquer</b>
<ul style="list-style-type: none"> <li>- Citer</li> <li>- Copier</li> <li>- Décrire</li> <li>- Définir</li> <li>- Désigner</li> <li>- Inscrire</li> <li>- Nommer</li> <li>- Sélectionner...</li> </ul>	<ul style="list-style-type: none"> <li>- Démontrer</li> <li>- Déterminer</li> <li>- Expliquer</li> <li>- Interpréter</li> <li>- Préciser</li> <li>- Prouver</li> <li>- Résumer</li> <li>- Traduire ...</li> </ul>	<ul style="list-style-type: none"> <li>- Adapter</li> <li>- Appliquer</li> <li>- Employer</li> <li>- Etablir</li> <li>- Mettre en œuvre</li> <li>- Poser</li> <li>- Représenter</li> <li>- Utiliser, calculer ...</li> </ul>
<b>Analyser</b>	<b>Synthétiser</b>	<b>Evaluer</b>
<ul style="list-style-type: none"> <li>- Identifier</li> <li>- Décomposer</li> <li>- Diviser</li> <li>- Extraire</li> <li>- Rechercher</li> <li>- Simplifier</li> <li>- Séparer...</li> </ul>	<ul style="list-style-type: none"> <li>- Conclure</li> <li>- Synthétiser</li> <li>- Résumer</li> <li>- Assembler</li> <li>- Construire</li> <li>- Créer</li> <li>- Produire</li> <li>- Rassembler</li> <li>- Remettre en ordre</li> <li>- Réorganiser...</li> </ul>	<ul style="list-style-type: none"> <li>- Justifier en</li> <li>- Vérifier par</li> <li>- Interpréter...</li> </ul>

