

# BP COIFFURE

**CORRIGÉ**

**SESSION 2023**

Ce corrigé comporte 11 pages numérotées de 1/11 à 11/11.

BREVET PROFESSIONNEL COIFFURE	Session 2023	C 23SA-BP COIF U51 1	CORRIGÉ
EPREUVE E5/U51 : SCIENCES ET TECHNOLOGIES	Durée : 3H00	Coefficient : 6	Page 1 sur 11

## CLIENTE 1 : JUSTINE

Justine est prise en charge par Sabine qui réalise le diagnostic. Sabine lui propose un service technique de décoloration (balayage air libre) avec effet de couleur. Sabine indique à Nicolas le fond d'éclaircissement à obtenir pour Justine ainsi que les produits nécessaires. Il prépare le mélange adapté pour obtenir l'éclaircissement souhaité.

1.1. Indiquer les informations nécessaires à la préparation du mélange décolorant à appliquer. (S2) **2,5pts**

Préparation du mélange	Force du Nutri-Développeur	Caractéristiques du produit décolorant (2x0,5)
20 gr de pâte Soit : 1 cuillère de Platinium (0,5)  + 20 à 30 ml de nutri-développeur (0,5)	20 ou 30 volumes (0,5)	<ul style="list-style-type: none"> <li>▶ Technologie au Nutricéride et à la cire blanche d'abeille</li> <li>▶ Capital lipidique est préservé à 100% pour une brillance optimale</li> <li>▶ Confort et sécurité d'utilisation</li> <li>▶ Eclaircissement optimal</li> <li>▶ Platinum Plus à utiliser sur base foncée</li> </ul>

1.2. Identifier la concentration d'oxydant en pourcentage (%) des nutri-développeurs correspondant au titre (volume) (S1) **(0,5pt par pourcentage x 3) 1,5pt**

Concentrations en % des nutri-développeurs	Titres
6 %	20 volumes
9%	30 volumes
12%	40 volumes

1.3. Argumenter le choix du nutri-développeur dans la préparation du produit décolorant Blond studio Platinium Plus. (S2) **(2x1) 2pts**  
**L'oxydant 20 ou 30 volumes permet de décolorer de 3 tons sans trop altérer la fibre capillaire**  
*ou toute autre réponse pertinente (excepté concernant le 40 volumes)*

1.4. Identifier les composants de la pâte décolorante. (S2) **(0,5pt par composant x 6) 3pts**

Composants	Rôles
<b>A = Persels</b>	Se décomposer en présence d'eau en libérant de l'eau oxygénée et des résidus alcalins
<b>B = Agent alcalin</b>	Agir comme agent de gonflement
<b>C = Agents régulateurs</b>	Freiner le dessèchement lors de l'application Equilibrer le pH Permettre une action du produit durant le temps de pause
<b>D = Agents d'addition</b>	Améliorer la consistance et l'odeur

BREVET PROFESSIONNEL COIFFURE	Session 2023	C 23SA-BP COIF U51 1	CORRIGÉ
EPREUVE E5/U51 : SCIENCES ET TECHNOLOGIES	Durée : 3H00	Coefficient : 6	Page 2 sur 11

<b>E = Paraffine</b>	Limiter l'effet volatile de la poudre
<b>F = Agent colorant bleu ou violet</b>	Nuancer très légèrement la décoloration obtenue en donnant une nuance moins jaune aux cheveux

**1.5. Préciser** le nom chimique de la molécule active de l'oxydant présente dans les nutri-développeurs. (S1) **1,5pt**

**Peroxyde d'hydrogène**

**1.6. Ecrire** la formule chimique développée de l'oxydant. (S1) **2pts**  
**H<sub>2</sub>O<sub>2</sub> ou H - O - O - H**

*Sabine demande à Nicolas de préparer le mélange décolorant à appliquer. Lors de la réalisation du mélange, Nicolas peut être confronté à différents risques professionnels.*

**1.7. Renseigner** la date de la loi relative à l'aération des locaux professionnels. (S3) **1pt**  
**4 Aout 1955**

**1.8. Identifier** le risque professionnel auquel Nicolas est confronté. (S3) **1pt**  
**Risque chimique**

**1.9. Citer** trois pathologies dues à ce risque. (S1) **(1 par pathologie) 3pts**

- **Eczéma de contact**
- **Dermite**
- **Allergie cutanée**
- **Problèmes respiratoires**

*Et toute autre réponse pertinente*

**1.10. Proposer** trois mesures de prévention possibles en lien avec ce risque. (S3) **(1pt par mesure x 3) 3pts**

- **Substituer les produits dangereux par des produits peu ou moins corrosifs.**
- **Porter des gants nitriles non poudrés (latex déconseillé) à usage unique lors des préparations des techniques, des shampoings...**
- **Hydrater régulièrement les mains**
- **Aérer la pièce régulièrement**
- **Avoir un bon système de ventilation**
- **Porter un masque**
- **Porter des lunettes de protection**
- **Lire les notices de produits**
- **Faire un diagnostic approfondi**
- **Préconiser la mèche d'essai**

*Ou toute autre réponse pertinente*

*Sabine réalise la technique de balayage de Justine. Pendant le temps de pause, Sabine fait constater à Nicolas l'évolution de l'éclaircissement.*

**1.11. Identifier** pour chaque hauteur de ton, le fond de décoloration correspondant et les reflets universels possibles à obtenir grâce à la coloration d'oxydation en recopiant le tableau ci-dessous. (S2) **(0,25/fond x 6 + 0,5/reflet x 7) 5pts**

10	<b>Jaune très clair</b>	<b>Cendré - Irisé/nacré</b>
----	-------------------------	-----------------------------

<b>BREVET PROFESSIONNEL COIFFURE</b>	<b>Session 2023</b>	<b>C 23SA-BP COIF U51 1</b>	<b>CORRIGÉ</b>
<b>EPREUVE E5/U51 : SCIENCES ET TECHNOLOGIES</b>	<b>Durée : 3H00</b>	<b>Coefficient : 6</b>	<b>Page 3 sur 11</b>

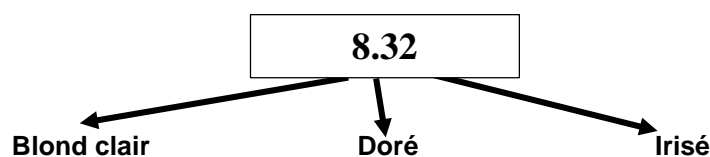
9	Jaune clair	Doré – Irisé/nacré
8	Jaune	Doré – Irisé/nacré
7	Orangé-jaune	Doré - Cuivré
6	Orangé	Cuivré
5	Rouge-orangé	Cuivré – Acajou
4	Rouge	Acajou – Rouge

1.12. **Citer** le fond d'éclaircissement correspondant à la nuance retenue (8.32). (S2)

0,5pt

1.13. **Décoder** la numérotation retenue par Justine. (S2)

(1x 3) 3pts



La décoloration est un processus d'éclaircissement des cheveux qui s'explique biologiquement.

1.14. **Citer** les deux types de pigments mélaniques présents dans le cheveu et **préciser** leurs couleurs respectives. (S1)

(1pt par élément x 4) 4pts

Eumélanine	Brun roux à noir Rouge à brun foncé
Phaéomélanine	Jaune à rouge

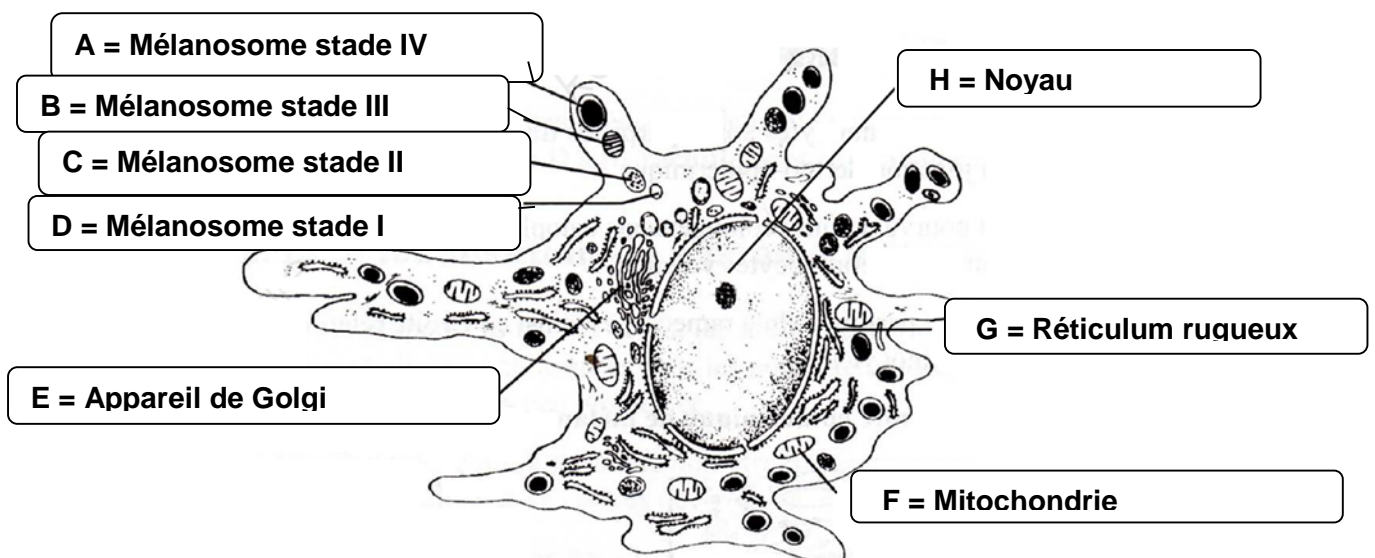
1.15. **Nommer** l'enzyme qui permet la synthèse des mélanines. (S1)

2pts

La tyrosinase

1.16. **Légender** le schéma de la cellule mélanocyte ci-dessous : (S1)

(1pt par élément x 8) 8pts



BREVET PROFESSIONNEL COIFFURE	Session 2023	C 23SA-BP COIF U51 1	CORRIGÉ
EPREUVE E5/U51 : SCIENCES ET TECHNOLOGIES	Durée : 3H00	Coefficient : 6	Page 4 sur 11

Le processus de décoloration nécessite plusieurs conditions pour obtenir le résultat souhaité.

1.17. Préciser trois causes possibles d'un résultat non atteint en décoloration. (S2)

(0,5pt par élément x 3) 1,5pt

- Mauvais choix de la force nutri-développeur
- Non-respect du temps de pause
- Application non uniforme de la pâte décolorante
- Séparations trop épaisses
- Non-respect du dosage des produits
- Température ambiante trop ou pas assez élevée

OU toute autre réponse pertinente.

Lorsque le fond de décoloration est atteint, Sabine procède au rinçage puis réalise le shampooing.

1.18. Citer la catégorie et le type de shampooing utilisé après la technique et justifier son utilisation.

(S2)

2pts

Catégories de shampooing	Types de shampooing
<b>Shampooing (d'application) technique (0,5)</b>	<b>Post-décoloration (0,5)</b>
Justification : (1pt) <ul style="list-style-type: none"><li>• Rétablir le pH</li><li>• Préparer le cheveu à recevoir une coloration</li><li>• Stopper le processus d'oxydation</li><li>• Eliminer les résidus de produits décolorants</li><li>• Lisser la cuticule</li><li>• Adoucir le cuir chevelu</li></ul>	

Après le shampooing, Justine est dirigée vers l'espace technique pour l'application de la patine par Sabine.

1.19. Citer le type de colorant adapté pour la patine de Justine et justifier son utilisation. (S2)

(0,5pt/colorant + 1pt/justification) 1,5pt

Type de colorant : **Colorant semi-permanent / direct**

Justification :

- Colorant direct = pas d'oxydation
- Aucune modification des pigments naturels du cheveu
- Colorer dans la même hauteur de ton
- Neutraliser un mauvais reflet
- Prêt à l'emploi
- Compatible avec d'autres services techniques

Et toute réponse cohérente

OU

Type de colorant : **Colorant ton/ton**

Justification :

- Neutraliser un mauvais reflet
- Créer une patine sur cheveux méchés
- Réaliser des allongements pour unifier les longueurs
- Enrichir une nuance artificielle de reflets
- Colorer dans la même hauteur de ton
- Compatible avec d'autres services techniques

Et toute réponse cohérente

<b>BREVET PROFESSIONNEL COIFFURE</b>	<b>Session 2023</b>	<b>C 23SA-BP COIF U51 1</b>	<b>CORRIGÉ</b>
<b>EPREUVE E5/U51 : SCIENCES ET TECHNOLOGIES</b>	<b>Durée : 3H00</b>	<b>Coefficient : 6</b>	<b>Page 5 sur 11</b>

Suite au service technique, Sabine installe Justine au poste de coiffage. Elle souhaite une coiffure événementielle car ce soir, elle assiste à un cocktail. Sabine propose un service extensions.

1.20. Proposer deux avantages et deux inconvénients pour chaque type d'extension. (S2)

(0,25pt par élément x 12) 3pts

Types d'extensions	Avantages	Inconvénients
A clips	<ul style="list-style-type: none"> <li>• Se positionne et se retire facilement</li> <li>• Peut se poser soi-même</li> <li>• Grand choix de couleurs</li> <li>• Peu coûteux</li> </ul>	<ul style="list-style-type: none"> <li>• Visible si mal positionné</li> <li>• Tenue éphémère</li> <li>• Souvent synthétique</li> </ul>
A la kératine	<ul style="list-style-type: none"> <li>• Effet naturel</li> <li>• Tenue jusqu'à 6 mois</li> <li>• La plupart du temps le cheveu est naturel</li> </ul>	<ul style="list-style-type: none"> <li>• Demande un entretien régulier en salon de coiffure</li> <li>• Coût important</li> <li>• Demande une utilisation de produits adaptés</li> <li>• Nécessite un soin minutieux des cheveux à la maison quotidien</li> </ul>
Bandes adhésives	<ul style="list-style-type: none"> <li>• Rapide à poser</li> <li>• Moins onéreux que des extensions à la kératine</li> <li>• Renouvelable jusqu'à 1 an</li> <li>• Tenue 6 à 8 semaines</li> </ul>	<ul style="list-style-type: none"> <li>• Demande un entretien régulier en salon de coiffure</li> <li>• Nécessite un soin minutieux des cheveux à la maison quotidien</li> </ul>

## CLIENTE 2 : COLINE

Coline souhaite un shampoing et un soin adaptés à sa chevelure. Sabine opte pour un shampoing traitant pour cheveux et cuir chevelu secs.

2.1. Préciser la catégorie et sélectionner le type de shampoing adapté à la problématique de Coline. (S2)

(0,5pt par élément x 2) 1pt

Catégorie de shampoing : **Shampoing traitant**

Type de shampoing : **Shampoing antipelliculaire**

2.2. Préciser trois propriétés attendues de ce type de shampoing. (S2)

(0,5pt x 3) 1,5pt

- Agir sur les pellicules sèches et grasses
- Nettoyer en éliminant les pellicules
- Réguler et retarder le fonctionnement du cycle cellulaire du cuir chevelu
- Apaiser les démangeaisons et les rougeurs
- Apporter une sensation de fraîcheur
- Lutter contre la spore de Malassez
- Rééquilibrer et purifier la flore naturelle du cuir chevelu
- Assainir le cuir chevelu grâce à des molécules antiseptiques fongicides

Et toute autre réponse pertinente

Ce shampoing a un pH légèrement acide.

2.3. Justifier le rôle de ce pH. (S1)

2pts

- pH acide lui donnant des propriétés purifiantes et antifongiques pour traiter le cuir chevelu

BREVET PROFESSIONNEL COIFFURE	Session 2023	C 23SA-BP COIF U51 1	CORRIGÉ
EPREUVE E5/U51 : SCIENCES ET TECHNOLOGIES	Durée : 3H00	Coefficient : 6	Page 6 sur 11

- 2.4. **Indiquer** le nom scientifique de l'anomalie du cuir chevelu de Coline. (S1) 2pts  
**Pityriasis simplex**
- 2.5. **Citer** quatre manifestations de cette anomalie. (S1) (0,5pt/x4) 2pts
- Squames blanches visibles sur le cuir chevelu
  - Aspect farineux
  - Démangeaisons
  - Inconfort, tiraillement
- ou toute autre réponse pertinente*
- 2.6. **Enoncer** trois causes possibles de cette anomalie. (S1) (1pt/causex3) 3pts
- Multiplication trop rapide de l'épiderme
  - Hyposécrétion du sébum
  - Etouffement du cuir chevelu
  - Facteurs externes (stress, fatigue, excès, pollution, manque de soleil, ...) (1 seul accepté)
  - Certaines maladies
  - Certains traitements médicamenteux
- ou toute autre réponse pertinente*

*Sabine réalise le shampooin*

- 2.7. **Identifier** les étapes préparatoires à l'application du shampooin à l'aide des photos ci-dessous. (0,5pt par étape x 4) 2pts

Photo 1 : Désinfecter le bac

Photo 2 : Protéger le client à l'aide d'une serviette

Photo 3 : Démêler / brosser la chevelure

Photo 4 : Tester la température de l'eau

*A l'issue du shampooin, Sabine propose un masque qu'elle fera pauser sous casque vapeur.*

- 2.8. **Sélectionner** le soin adapté à la problématique de Coline **et justifier** le choix (S2) (0,5pt soin +1 just) 1,5pt

Soin adapté	Soin pour cheveux secs	<b>OU</b>	Masque antipelliculaire
Justification	Revitalisant, restructurant, hydratant et protecteur		Assainissant, apaisant et hydratant

- 2.9. **Expliquer** l'intérêt de l'utilisation du casque à vapeur pour le soin proposé. (S2) 2pts

Produire de la vapeur ce qui a pour effet d'améliorer et d'optimiser la pénétration des soins capillaires. La vapeur d'eau a une action émolliente sur le cheveu et le cuir chevelure. Elle corrige la déshydratation.

- 2.10. **Identifier** les éléments du casque à vapeur à partir du schéma ci-dessous. (S2) (0,25 x 10) 2,5pts

1 – Bulle en plexiglas	2 – Réservoir d'eau	3 – Réservoir de récupération d'eau
4 – Disque mobile	5 – Anneau	6 – Rampe à vapeur
7 – Ordinateur de commande	8 - Poignée	9 - Support
10 – Vis ou bouton de serrage	11 – Repose-fil	

BREVET PROFESSIONNEL COIFFURE	Session 2023	C 23SA-BP COIF U51 1	CORRIGÉ
EPREUVE E5/U51 : SCIENCES ET TECHNOLOGIES	Durée : 3H00	Coefficient : 6	Page 7 sur 11



Sabine procède au rinçage du soin. Ce service nécessite l'utilisation d'une eau de qualité, en grande quantité.

2.11. **Indiquer** deux aménagements possibles à l'espace bac à shampooining pour réduire la consommation d'eau. (S3) (1pt par aménagement x 2) **2pts**

- Utiliser un mitigeur
- Utiliser un mousseur
- Faire poser un adoucisseur d'eau
- Maîtriser la quantité de produits utilisés pour rincer plus facilement

*Ou toute autre réponse pertinente*

2.12. **Identifier** l'indice de dureté de l'eau du salon de coiffure du grand hôtel des thermes et **préciser** ses caractéristiques. (S3) **1pt**

**13°F**- Elle est ni incrustante, ni agressive, c'est une eau douce

2.13. **Comparer** l'incidence d'une eau dure et d'une eau douce sur les cheveux et les produits capillaires (S3) (0,75pt x 4) **3pts**

	Incidence de l'eau sur les cheveux	Incidence de l'eau sur les produits
Eau douce	<ul style="list-style-type: none"> <li>• Rend les cheveux lisses</li> <li>• Rend les cheveux brillants</li> </ul>	<ul style="list-style-type: none"> <li>• Donne une efficacité maximale à chaque produit professionnel</li> </ul>
Eau dure	<ul style="list-style-type: none"> <li>• Rend les cheveux secs, ternes</li> <li>• Rend les cheveux emmêlables</li> </ul>	<ul style="list-style-type: none"> <li>• Difficultés des shampooinings à mousser</li> <li>• Entartre les bacs à shampooining</li> <li>• Entartre la robinetterie (mousseur, robinet)</li> </ul>

*Il peut parfois s'avérer nécessaire d'utiliser un adoucisseur d'eau lorsque l'eau est trop dure.*

2.14. **Préciser** le principe de l'adoucisseur d'eau en vous appuyant sur le schéma ci-dessous. (S3) (0,5pt par élément x 4) **2pts**

**Les appareils qui utilisent un adoucisseur d'eau, fonctionnent sur le principe d'échanges d'ions : l'eau dure entre dans l'adoucisseur, passe sur la résine en cédant les ions responsables de la dureté en échange d'ions sodium.**

2.15. **Indiquer** deux impacts que peuvent avoir une eau dure sur le linge. (S3)

(1pt par impact x 2) **2pts**

- Rend les serviettes rêches
- Ternie le linge
- Empêche la destruction des microorganismes
- Diminue l'efficacité des détergents
- Nécessite une plus grosse quantité de détergent = plus coûteux
- Irritant pour la peau
- Nécessite l'utilisation de produit adoucissant

*ou toute autre réponse pertinente*

*À l'issue du shampooining, Sabine essore les cheveux avec une serviette propre.*

2.16. **Justifier** la nécessité de laver le linge du salon à 60°C. (S1)

**2pts**

- Eviter la prolifération et la transmission de microorganismes
- Assainir le linge
- Eviter les mauvaises odeurs

*ou toute autre réponse pertinente*

BREVET PROFESSIONNEL COIFFURE	Session 2023	C 23SA-BP COIF U51 1	CORRIGÉ
EPREUVE E5/U51 : SCIENCES ET TECHNOLOGIES	Durée : 3H00	Coefficient : 6	Page 8 sur 11



La lessive est un produit détergent.

2.17. **Proposer** une définition du détergent et **citer** un exemple de détergent utilisé en coiffure. (S1)  
(0,75pt par élément x 4 + 1 pour l'exemple) **4pts**

**Un détergent (ou agent de surface, détersif, surfactant) est un composé chimique, généralement issu du pétrole, doté de propriétés tensioactives, ce qui le rend capable d'enlever les salissures.**

Exemple utilisé en coiffure : **shampooing**

*L'espace bacs à shampooing est un espace de détente pour la clientèle.*

2.18. **Indiquer** les conditions de confort (thermique, sonore, lumineux et olfactif) optimales pour le bien-être de la clientèle et du coiffeur à l'espace bacs à shampooing. Réponse attendue sous forme de tableau (S3)  
(0,5pt x 8 + 1pt tableau) **5pts**

Types de confort	Pour la clientèle	Pour le coiffeur
Confort thermique	<ul style="list-style-type: none"> <li>• Adapter la température pour la clientèle lorsqu'elle a les cheveux mouillés</li> <li>• Eviter les courants d'air</li> </ul>	<ul style="list-style-type: none"> <li>• Travailler entre 19 et 20°</li> <li>• Réguler le taux d'humidité</li> </ul>
Confort sonore	<ul style="list-style-type: none"> <li>• Musique douce et déstressante</li> <li>• Téléphone mis en silencieux</li> </ul>	<ul style="list-style-type: none"> <li>• Maximum 80 décibels</li> <li>• Eloigner les sèche-cheveux des bacs</li> </ul>
Confort lumineux	<ul style="list-style-type: none"> <li>• Lumière tamisée</li> <li>• Pas de variation de couleurs</li> </ul>	<ul style="list-style-type: none"> <li>• Pas de dénaturation des couleurs</li> <li>• Eclairage naturel</li> <li>• Pas d'éblouissement</li> </ul>
Confort olfactif	<ul style="list-style-type: none"> <li>• Diffusion de parfums d'ambiance</li> <li>• Système de ventilation efficace</li> <li>• Préparation des produits odorants dans un labo loin des clients</li> </ul>	<ul style="list-style-type: none"> <li>• Eloigner au maximum les produits polluants ou utiliser une hotte aspirante</li> <li>• Ventilation efficace</li> <li>• Porter un masque</li> </ul>

*Coline souhaite une coupe au carré courte, effilée et dégradée.*

2.19. **Préciser** les étapes du protocole de la coupe attendue. (S2)  
(10x0,5) **5pts**

Plan de coupe (divisions de la chevelure)	<b>4 zones : arrière, cotés droits et gauches en triangles, et plateau en triangle</b>
Séparations	<b>Séparations horizontales</b>
Projection	<b>Légère projection</b>
Formes utilisées	<ul style="list-style-type: none"> <li>▶ Graduée</li> <li>▶ Forme pleine</li> </ul>
Textures utilisées	<ul style="list-style-type: none"> <li>▶ Effilée</li> <li>▶ Crantée ou piquetée</li> </ul>

<b>BREVET PROFESSIONNEL COIFFURE</b>	<b>Session 2023</b>	<b>C 23SA-BP COIF U51 1</b>	<b>CORRIGÉ</b>
<b>EPREUVE E5/U51 : SCIENCES ET TECHNOLOGIES</b>	<b>Durée : 3H00</b>	<b>Coefficient : 6</b>	<b>Page 9 sur 11</b>

- 2.20. **Sélectionner** les deux outils tranchants utilisés pour la réalisation de la coupe de Coline et justifier le choix. (S2) (0,25/outils + 1/justification) **2,5pts**

Ciseaux	<ul style="list-style-type: none"> <li>▶ Cranter ou piquer</li> <li>▶ Couper</li> </ul>
Rasoirs	<ul style="list-style-type: none"> <li>▶ Effiler</li> <li>▶ Couper</li> </ul>

- 2.21. **Proposer** deux conditions d'hygiène, de sécurité et d'ergonomie à respecter lors de l'utilisation de ciseaux de coupe. (S3) **3pts**

Hygiène : (2x0,5)

- Désinfecter la paire de ciseaux par usage de lingettes désinfectantes entre chaque client
- Stériliser chaque jour
- Essuyer les cheveux et nettoyer entre chaque client

*Ou toute autre réponse pertinente*

Sécurité : (2x0,5)

- Ne pas laisser une paire de ciseaux ouvertes
- Tenir hors de portée des enfants
- Ne pas faire tomber
- Ranger après usage
- Ne pas ranger dans les poches

*Ou toute autre réponse pertinente*

Ergonomie : (2x0,5)

- Respecter les précautions d'emploi
- Utiliser des paires de ciseaux spécifiques pour gauchers
- Choisir une paire adaptée à sa main

- 2.22. **Énumérer** quatre critères de choix à prendre en compte pour l'achat des ciseaux droits. (S2) **2pts**

Prix	Ergonomie	Choix et qualité du matériau utilisé	Marque	Longueur des lames	Présence ou non d'un ergot
Facilité d'utilisation de la vis réglage	Micro-dentures ou non	Couleur	Ornements	Service après-vente	<i>Ou toute autre réponse pertinente</i>

À la suite de la coupe, une mise en forme est proposée à Coline. Cette transformation induit un mécanisme de déformation temporaire de la forme des cheveux.

- 2.23. **Préciser** les rôles des actions chimique, mécanique et thermique de la mise en forme temporaire sur la fibre capillaire lorsqu'elle est humide. (S1) (1pt par rôle x 3) **3pts**

Actions	Rôles
Chimique	<ul style="list-style-type: none"> <li>• Rompre les liaisons hydrogènes et salines lorsque la chevelure est mouillée et lavée</li> </ul>
Mécanique	<ul style="list-style-type: none"> <li>• Etirer ou mettre en forme un mouvement à l'aide d'un support (rouleau, brosse, peigne, ...) pour décaler les liaisons hydrogènes et salines</li> </ul>
Thermique	<ul style="list-style-type: none"> <li>• Sécher les cheveux pour éliminer l'humidité afin de reconstituer les liaisons hydrogènes et salines dans une nouvelle forme</li> </ul>

BREVET PROFESSIONNEL COIFFURE	Session 2023	C 23SA-BP COIF U51 1	CORRIGÉ
EPREUVE E5/U51 : SCIENCES ET TECHNOLOGIES	Durée : 3H00	Coefficient : 6	Page 10 sur 11

2.24. **Justifier** les six étapes préparatoires à la technique du brushing. (S2)

(1pt par justification x 6) **6pts**

Étapes	Justification
❶ Imprégner la chevelure d'un produit de construction	<ul style="list-style-type: none"> <li>• Gainer le cheveu</li> <li>• Sculpter le cheveu</li> <li>• Dynamiser la fibre</li> <li>• Faciliter la MFT</li> <li>• Amplifier et renforcer la tenue</li> <li>• Apporter brillance, légèreté et nervosité de la fibre capillaire</li> <li>• Conserver l'humidité</li> </ul>
❷ Travailler les cheveux avec une brosse ronde de diamètre moyen	<ul style="list-style-type: none"> <li>• Obtenir une coiffure souple, ondulée, en mouvement</li> </ul>
❸ Sècher complètement les cheveux	<ul style="list-style-type: none"> <li>• Permettre de passer de la kératine alpha à la kératine beta</li> <li>• Imprimer un mouvement aux cheveux</li> </ul>
❹ Relacher les cheveux secs bien refroidis	<ul style="list-style-type: none"> <li>• Fixer le mouvement nouvellement imprimé</li> </ul>
❺ Coiffer dans la forme désirée avec un produit de finition	<ul style="list-style-type: none"> <li>• Parfaire le mouvement</li> <li>• Donner un style à la coiffure</li> <li>• Texturiser le cheveu</li> <li>• Harmoniser les volumes</li> <li>• Apporter de brillance</li> </ul>
❻ Fixer la coiffure avec un produit de fixation	<ul style="list-style-type: none"> <li>• Stabiliser la tenue, fixer le mouvement</li> <li>• Protéger de l'humidité, imperméabiliser</li> </ul>

*Les produits de construction et de finition sont des produits cosmétiques.*

2.25. **Proposer** une définition du produit cosmétique. (S3)

**5pts**

Un produit cosmétique est une substance ou préparation destinée à être mise en contact avec les diverses parties superficielles du corps humain, notamment l'épiderme, les systèmes pileux et capillaire, les ongles, les lèvres et les organes génitaux externes, ou avec les dents et les muqueuses buccales, en vue, exclusivement ou principalement, de les nettoyer, de les parfumer, d'en modifier l'aspect, de les protéger, de les maintenir en bon état ou de corriger les odeurs corporelles.

*En fin de prestation, vous jetez les lames de rasoir utilisées pour la coupe de Coline.*

2.26. **Indiquer** les conditions pour jeter ces lames. (S3)

**2pts**

Jeter les lames dans une boîte pour lames et couteaux usagés spécifique à cet effet. Une entreprise spécialisée (la collecte) viendra ensuite les récupérer pour les traiter.

BREVET PROFESSIONNEL COIFFURE	Session 2023	C 23SA-BP COIF U51 1	CORRIGÉ
EPREUVE E5/U51 : SCIENCES ET TECHNOLOGIES	Durée : 3H00	Coefficient : 6	Page 11 sur 11